

LEHRABSCHLÜSSE,
BERUFSREIFEPRÜFUNG
UND MATURA

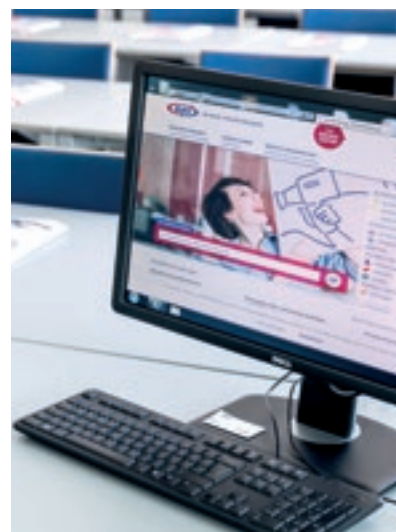


BILDUNG. FREUDE INKLUSIVE.



ICH WILL
MEHR VOM
LEBEN

ÜBERSICHT



1

SEMINARE & LEHRGÄNGE

Kaufmännisch-administrative Lehrberufe	8	Gesundheit	
EasyCheck für die kaufmännische		Pharmazeutisch-kaufmännische Assistenz	30
Lehrabschlussprüfung – E-Learning	10		
Bürokauffrau/-kaufmann	12	Technik	
Speditionskauffrau/-kaufmann	13	Labortechnik – Hauptmodul Chemie	31
Betriebslogistikkauffrau/-kaufmann		KälteanlagentechnikerIn	33
(vormals Lagerlogistik)	16	Metallbearbeitung oder Stahlbautechnik	34
E-Commerce-Kauffrau/-Kaufmann	18	MalerIn und BeschichtungstechnikerIn	35
Großhandelskauffrau/-kaufmann	20	ReinigungstechnikerIn	35
Finanz- und Rechnungswesenassistenz	21	Kfz-TechnikerIn	36
		IT-Betriebstechnik	37
Einzelhandel		IT-Systemtechnik	38
Einzelhandelskauffrau/-kaufmann	23	Applikationsentwicklung – Coding	38
EasyCheck für die Lehrabschlussprüfung			
Einzelhandel – E-Learning	25	Schulen des BFI Wien – Privatschule mit	
Großhandelskauffrau/-kaufmann	26	Öffentlichkeitsrecht	40
Tourismus/Gastgewerbe		Berufsreifeprüfung	57
Hotel- und GastgewerbeassistentIn	27		
Restaurantfachmann/-fachfrau	28	Berufsmatura	57
Köchin und Koch	29		

2

ANMELDEBLATT

61

3

AGB

Datenschutzrichtlinien

62

63

KOSTENLOSE INFORMATIONSTERMINE

Ausbildung	Termine Herbst 2022	Termine Frühjahr 2023
Vorbereitung auf die außerordentliche Lehrabschlussprüfungen für:		
Bürokauffrau/-kaufmann, Speditionskauffrau/-kaufmann, Betriebslogistikkauffrau/-kaufmann, E-Commerce-Kauffrau/Kaufmann, Großhandelskauffrau/-kaufmann, Finanz- und RechnungswesenassistentIn, Hotel- und GastgewerbeassistentIn, Pharmazeutisch-kaufmännische Assistenz, Einzelhandelskauffrau/-kaufmann und Zusatzprüfung Bürokauffrau/-kaufmann für EinzelhändlerInnen	Do, 08.09.2022, 18:00 Uhr	Do, 02.02.2023, 18:00 Uhr Do, 04.05.2023, 18:00 Uhr
Restaurantfachfrau/-fachmann	Mi, 14.09.2022, 16:00 Uhr	
Köchin/Koch	Mo, 12.09.2022, 16:00 Uhr	Di, 17.01.2023, 16:00 Uhr
ReinigungstechnikerIn	Di, 13.09.2022, 18:00 Uhr	Di, 14.03.2023, 18:00 Uhr
Kfz-TechnikerIn		Di, 17.01.2023, 18:00 Uhr
Metallbearbeitung oder Stahlbautechnik	Di, 21.06.2022, 18:00 Uhr	Di, 31.01.2023, 18:00 Uhr Di, 20.06.2023, 18:00 Uhr
MalerIn und BeschichtungstechnikerIn	Mo, 12.09.2022, 18:00 Uhr	Mo, 20.03.2023, 18:00 Uhr
KälteanlagenentechnikerIn	Di, 06.09.2022, 18:00 Uhr	Di, 14.02.2023, 18:00 Uhr
Berufsreifeproofung	Do, 20.06.2022, 18:00 Uhr Mo, 08.08.2022, 18:00 Uhr Mo, 10.10.2022, 18:00 Uhr Mo, 05.12.2022, 18:00 Uhr	Mo, 17.01.2023, 18:00 Uhr Mo, 27.02.2023, 18:00 Uhr Mo, 20.03.2023, 18:00 Uhr Mo, 24.04.2023, 18:00 Uhr Mo, 15.05.2023, 18:00 Uhr Mo, 19.06.2023, 18:00 Uhr

SIE WOLLEN IHRE INFORMATIONEN SOFORT?

Rufen Sie doch einfach an, senden Sie uns ein E-Mail, nutzen Sie unsere Website www.bfi.wien oder besuchen Sie uns persönlich.

Wir freuen uns darauf und beraten Sie gern!

SERVICECENTER

für Information, Beratung und Anmeldung
1030, Alfred-Dallinger-Platz 1/U3 Schlachthausgasse
Telefon: +43 1 811 78-10100
E-Mail: information@bfi.wien
Online-Buchung: www.bfi.wien



VORBEREITUNG AUF AUSSERORDENTLICHE LEHRABSCHLUSSPRÜFUNGEN

STAATLICH ANERKANNTES ZEUGNIS



Jede Statistik zeigt, dass die Chancen am Arbeitsplatz direkt mit dem Ausbildungsniveau zusammenhängen. Das Berufsausbildungsgesetz § 23 sieht für Personen mit einschlägiger Berufspraxis die Möglichkeit vor, die Lehrabschlussprüfung im zweiten Bildungsweg abzulegen. Das BFI Wien bietet gezielte Vorbereitungslehrgänge für eine Vielzahl von Lehrberufen an und verfügt in diesem Bereich über langjährige Erfahrung.

Unsere Kundinnen und Kunden schließen die Lehrabschlussprüfung in der Regel erfolgreich ab, vielfach mit Auszeichnung.

Vorbereitungslehrgänge für die außerordentliche Lehrabschlussprüfung werden bis zu 100 % gefördert. Der Besuch der Angebote kann daher bei Erfüllung bestimmter Voraussetzungen für Sie kostenlos sein. Der Lehrabschluss festigt und verbessert nicht nur Ihre berufliche Position, sondern eröffnet auch weitere Bildungsperspektiven. Mit der Lehrabschlussprüfung und drei Jahren Praxis sind Sie berechtigt, die Berufsreifeproofung abzulegen, und erlangen damit auch den Zugang zu Fachhochschulen und Universitäten. Darüber hinaus schlägt sich ein höheres Bildungsniveau in den meisten Fällen auch im Gehalt nieder.

FOLGENDE LEHRBERUFE STEHEN ZUR AUSWAHL

Kaufmännisch-administrative Berufe		Tourismus/Gastgewerbe	
Bürokauffrau/-kaufmann	S. 12	E-Commerce-Kauffrau/Kaufmann	S. 18
Speditionskauffrau/-kaufmann	S. 13	Hotel- und GastgewerbeassistentIn	S. 27
Betriebslogistikkauffrau/-kaufmann (vormals Lagerlogistik)	S. 16	Restaurantfachfrau/-fachmann	S. 28
		Köchin/Koch	S. 29
Einzelhandel		Technik	
Einzelhandelskauffrau/-kaufmann	S. 23	Labortechnik – Hauptmodul Chemie	S. 31
Zusatzprüfung Bürokauffrau/-kaufmann	S. 26	KälteanlagenentechnikerIn	S. 33
Gesundheit		Metallbearbeitung oder Stahlbautechnik	S. 34
Pharmazeutisch-kaufmännische Assistenz	S. 30	MalerIn und BeschichtungstechnikerIn	S. 35
		ReinigungstechnikerIn	S. 35
		Kfz-TechnikerIn	S. 36
		IT-Betriebstechnik	S. 37
		IT-Systemtechnik	S. 38
		Applikationsentwicklung – Coding	S. 38

NUTZEN UND KARRIEREMÖGLICHKEIT

Sie erwerben einen formalen Bildungsabschluss, festigen und verbessern damit Ihre Chancen auf dem Arbeitsmarkt. Außerdem erlangen Sie mit einem Lehrabschluss und Berufspraxis den Zugang zur Berufsreifeprüfung.

ZWEITER LEHRABSCHLUSS

Wenn Sie bereits einen Lehrabschluss in einem (kaufmännischen) Beruf haben und einen zweiten Lehrbrief in einem verwandten Lehrberuf erwerben möchten, sind Anrechnungen möglich. Sie legen in der Folge an der Wirtschaftskammer nur eine Zusatzprüfung ab und verfügen mit der Vorbereitung im Fachmodul über das erforderliche Prüfungswissen. Informationen zu verwandten Lehrberufen und Anrechnungsmöglichkeiten erhalten Sie bei der Lehrlingsstelle der Wirtschaftskammer, 1020 Wien, Straße der Wiener Wirtschaft 1 bzw. [hier](#).

QUALIFIKATION

Nach positiver Absolvierung der Lehrabschlussprüfung erhalten Sie das Lehrabschlusszeugnis. Die Prüfung wird von der Prüfungskommission der Lehrlingsstelle der Wirtschaftskammer abgenommen. Die Prüfungskosten sind direkt bei der Lehrlingsstelle der Wirtschaftskammer zu bezahlen.

VORAUSSETZUNGEN

Vollendung des 18. Lebensjahres
Nachweis über einschlägige Berufspraxis oder mindestens die Hälfte der Lehrzeit.
Die genauen Voraussetzungen finden Sie bei den jeweiligen Kursbeschreibungen der Lehrabschlüsse.

PRÜFUNGSANMELDUNG

Das Ansuchen um Zulassung sowie die Prüfungsanmeldung zur außerordentlichen Lehrabschlussprüfung ist an die Lehrlingsstelle der Wirtschaftskammer (1020 Wien, Straße der Wiener Wirtschaft 1 bzw. [hier](#)) zu stellen.

MÖGLICHE WEGE ZU AUSSERORDENTLICHEN LEHRABSCHLÜSSEN

<p>Sie haben in Ihrem gewünschten Lehrberuf bereits 1,5 Jahre Vollzeit gearbeitet?</p> <p>Ihr Weg zum Lehrabschluss:</p>	<p>Sie haben bereits einen Lehrabschluss?</p> <p>Ihr Weg zu einem zweiten/verwandten Lehrabschluss:</p>
<p>1. Besuch des betriebswirtschaftlichen Grundmoduls am BFI Wien</p> <p>→ Notwendiger Grundkurs zur Vorbereitung auf ALLE kaufmännischen Lehrberufe</p> <p style="text-align: center;">↓</p>	<p>1. Besuch eines Fachkurses (Fachmodul) am BFI Wien</p> <p>Wenn Sie schon einen Lehrabschluss als Bürokauffrau/-kaufmann haben:</p> <ul style="list-style-type: none"> → Fachkurs Finanz- und Rechnungswesenassistentin → Fachkurs Großhandelskauffrau/-kaufmann → Fachkurs Hotel- und GastgewerbeassistentIn → Fachkurs E-Commerce-Kauffrau/Kaufmann
<p>2. Besuch eines Fachkurses (Fachmodul) am BFI Wien zu einem der folgenden Berufe:</p> <ul style="list-style-type: none"> → Bürokauffrau/-kaufmann → Betriebslogistikkauffrau/-kaufmann → Finanz- und Rechnungswesenassistentin → E-Commerce-Kauffrau/Kaufmann → Großhandelskauffrau/-kaufmann → Hotel- und GastgewerbeassistentIn → Pharmazeutisch-kaufmännische Assistentin → Speditionskauffrau/-kaufmann → Einzelhandelskauffrau/-kaufmann (kein Grundkurs nötig!) <p style="text-align: center;">↓</p>	<p>Wenn Sie schon einen Einzelhandels-Lehrabschluss haben:</p> <ul style="list-style-type: none"> → Fachkurs Zusatz Bürokauffrau/-kaufmann → Fachkurs Großhandelskauffrau/-kaufmann <p>Wenn Sie schon einen Lehrabschluss in Betriebslogistik haben:</p> <ul style="list-style-type: none"> → Fachkurs Speditionskauffrau/-kaufmann <p style="text-align: center;">↓</p>
<p>3. Lehrabschlussprüfung</p> <p>an der Wirtschaftskammer Sie erhalten das Lehrabschlusszeugnis!</p>	<p>2. Zusatzprüfung</p> <p>an der Wirtschaftskammer Sie erhalten das Lehrabschlusszeugnis!</p> <p>Vorteile der Zusatzprüfung</p> <ul style="list-style-type: none"> → 1,5 Jahre Praxis im zweiten Lehrberuf nicht nötig! → Zusätzliche Fachausbildung! → Theoretische Prüfung und allgemeiner Geschäftsfall an der Wirtschaftskammer entfallen! <p>Bitte beachten</p> <ul style="list-style-type: none"> → Erfahrungen im verwandten Lehrberuf sind von Vorteil! → Der erste Lehrabschluss sollte noch nicht zu lange zurückliegen, da auf das Wissen aufgebaut wird.

Für nähere Infos steht Ihnen Frau Marijana Senjic gerne zur Verfügung: +43 1 811 78-10100, m.senjic@bfi.wien
Weitere Infos auch auf: www.bfi.wien

„MEINE CHANCE – ICH KANN DAS!“ MIT DEM WIENER ANERKENNUNGSSYSTEM DEN LEHRABSCHLUSS NACHHOLEN

Sie verfügen bereits über gutes theoretisches Vorwissen und möchten die Lehrabschlussprüfung in verkürzter Zeit absolvieren?

Mittels Bescheid von der Lehrlingsstelle und anschließendem Kompetenzcheck an der Berufsschule füllen Sie am BFI Wien nur noch die Wissenslücken.

Das BFI Wien bietet für die drei Lehrberufe Bürokauffrau/-kaufmann, Köchin/Koch und Restaurantfachfrau/-fachmann das modulare Nachholen der fehlenden Wissensbereiche an. Die theoretische Lehrabschlussprüfung wird damit anerkannt.

Nähere Informationen zum Wiener Anerkennungssystem für die Lehrberufe Bürokauffrau/-kaufmann, Köchin/Koch bzw. Restaurantfachfrau/-fachmann erhalten Sie an folgenden Stellen:

- Beim AMS Wien arbeitslos vorgemerkte Personen wenden sich an die zuständige regionale Geschäftsstelle: www.ams.at/wien
- Beschäftigte wenden sich an den Wiener ArbeitnehmerInnen Förderungsfonds: www.waff.at



KAUFMÄNNISCH-ADMINISTRATIVE LEHRBERUFE

Bürokauffrau/-kaufmann	S. 12
Speditionskauffrau/-kaufmann	S. 13
Betriebslogistikkauffrau/-kaufmann	S. 16
E-Commerce-Kauffrau/Kaufmann	S. 18
Großhandelskauffrau/-kaufmann	S. 20
Finanz- und Rechnungswesenassistent	S. 21
Hotel- und GastgewerbeassistentIn	S. 27
Pharmazeutisch-kaufmännische Assistenz	S. 30

Die Vorbereitung zum außerordentlichen Lehrabschluss für kaufmännisch-administrative Berufe setzt sich aus mindestens zwei Modulen zusammen:

„Betriebswirtschaftliches Grundmodul“ und „Berufsspezifisches Fachmodul“ bereiten Sie gemeinsam auf die speziellen Anforderungen zur Ablegung der Lehrabschlussprüfung in jenem Beruf vor, in dem Sie einschlägige Berufserfahrung vorweisen können. Details entnehmen Sie bitte der Beschreibung des entsprechenden Vorbereitungslehrgangs.

Bitte melden Sie sich gleichzeitig für Grundmodul und Fachmodul(e) an.

IHR WEG ZUM AUSSERORDENTLICHEN LEHRABSCHLUSS

Außerordentliche Lehrabschlussprüfung
an der Lehrlingsstelle der Wirtschaftskammer



Berufsspezifisches Fachmodul (Modul 2)

→ Bürokauffrau/-kaufmann	S. 12
→ Speditionskauffrau/-kaufmann	S. 13
→ Betriebslogistikkauffrau/-kaufmann	S. 16
→ E-Commerce-Kauffrau/Kaufmann	S. 18
→ Großhandelskauffrau/-kaufmann	S. 20
→ Finanz- und Rechnungswesenassistent	S. 21
→ Hotel- und GastgewerbeassistentIn	S. 27
→ Pharmazeutisch-kaufmännische Assistenz	S. 30



Betriebswirtschaftliches Grundmodul (Modul 1) Seite 9



Kostenlose Informationsveranstaltung
Außerordentliche Lehrabschlussprüfung Seite 6

NUTZEN SIE DIE FÖRDERMÖGLICHKEITEN!



waff

Bitte informieren Sie sich beim Wiener ArbeitnehmerInnen Förderungsfonds (waff) über bestehende Förderprogramme. Das Nachholen von Lehrabschlüssen wird unter bestimmten Voraussetzungen bis zu 100 % gefördert.
Waff, 1020 Wien, Nordbahnstraße 36/1/4, Telefon: +43 1 217 48-555



AK Wien

Die AK Wien unterstützt ihre weiterbildungsinteressierten Mitglieder mit einem eigenen „Bildungsgutschein“. Vorbereitungskurse für außerordentliche Lehrabschlussprüfungen werden von der AK Wien mit € 170,- gefördert. Bitte fordern Sie [hier](#) Ihren AK Bildungsgutschein bei der Arbeiterkammer Wien an.

BETRIEBSWIRTSCHAFTLICHES GRUNDMODUL (TAGESLEHRGANG)

MODUL 1: VORBEREITUNG AUF DIE KAUFMÄNNISCH-ADMINISTRATIVE LEHRABSCHLUSSPRÜFUNG



Mit dem Lehrabschluss in der Tasche steigern Sie Ihre Chancen am Arbeitsmarkt. Dieser Tageslehrgang deckt sämtliche betriebswirtschaftlichen Themen ab, die in allen kaufmännischen Lehrberufen benötigt werden. Der anschließende Besuch des Fachmoduls in Ihrem jeweiligen Berufsfeld rundet Ihr ganz persönliches Vorbereitungs-Package ab – und Sie können gut gerüstet zur außerordentlichen Lehrabschlussprüfung bei der Wirtschaftskammer antreten. Um Wartezeiten zu reduzieren, bitten wir Sie, sich gleichzeitig für das betriebswirtschaftliche Grundmodul und das jeweilige berufsspezifische Fachmodul anzumelden.

INHALT

- Kaufmännisches Rechnen (Schlussrechnung, Prozentrechnung, Kalkulation, Zinsrechnung)
- Wirtschaftskunde (Gesellschaftsformen, Marktformen, Kaufvertrag, Zahlungsverkehr, Steuern)
- Schriftverkehr (Angebot, Bestellungen, Lieferscheine, Rechnungen, Mängel, Mahnwesen)
- Buchhaltung (Buchhaltungssysteme, doppelte Buchhaltung, Kassabuch, Beleg, Umsatzsteuer, verschiedene Buchungen, Bilanz, Gewinn- und Verlust-Rechnung)
- Übungsbeispiele

NUTZEN UND KARRIEREMÖGLICHKEIT

Sie erwerben das kaufmännische Know-how, das Sie für die weiterführenden Fachmodule (Bürokauffrau und Bürokaufmann, Speditionskauffrau und Speditionskaufmann, Betriebslogistikkauffrau und -kaufmann, E-Commerce-Kauffrau und E-Commerce-Kaufmann, Großhandelskauffrau und -kaufmann, Finanz- und Rechnungswesenassistentin und -assistent, Hotel- und Gastgewerbeassistentin und -assistent, Pharmazeutisch-kaufmännische Assistentin) benötigen, und sind Ihrem Lehrabschluss schon einen wesentlichen Schritt näher.

VORAUSSETZUNGEN

- Vollendung des 18. Lebensjahres und Nachweis über eineinhalb Jahre einschlägige Berufspraxis (Vollzeit)
- Deutschkenntnisse in Wort und Schrift (Niveau B2)



„Sei stärker als deine stärksten Ausreden!“
Ing. Dr. Johannes J. Luschnig, MBA

Ausbildung: HTL für EDV und Organisation, Magister- und Doktoratsstudium Internationale BWL an der Universität Wien, MBA für Finanz- und Vermögensmanagement, Sachverständiger NQR

Berufspraxis: Selbstständiger Unternehmer und Fachbuchautor, Trainertätigkeit seit über 20 Jahren im Bereich Rechnungswesen und kaufmännische Ausbildungen, Entwicklung von E-Learning-Systemen für kaufmännische Lehrabschlüsse und Einzelhandel sowie Blended Learning-Ausbildungsmodelle, Dozententätigkeit für die Fernhochschule Hamburg

ZIELGRUPPE

Personen, die keine reguläre Lehrzeit abgeschlossen haben und mithilfe dieses Vorbereitungslehrgangs ihren formalen Lehrabschluss in den Berufen Bürokauffrau und Bürokaufmann, Speditionskauffrau und Speditionskaufmann, Betriebslogistikkauffrau und -kaufmann, E-Commerce-Kauffrau und E-Commerce-Kaufmann, Großhandelskauffrau und -kaufmann, Finanz- und Rechnungswesenassistentin, Hotel- und Gastgewerbeassistentin, Pharmazeutisch-kaufmännische Assistentin nachholen möchten

KOSTENLOSE INFORMATIONSTERMINE

Kursnummer	Datum	Wochtag und Uhrzeit
22BTDE0073	08.09.2022	Do 18:00–19:30
22BTDE0074	02.02.2023	Do 18:00–19:30
22BTDE0075	04.05.2023	Do 18:00–19:30

Ort: Online | Zugangslink wird zeitnah versandt **Teilnehmen**

KURS MIT FIXEN TERMINEN

TAGESKURS

Kursnummer	Datum	Wochtag und Uhrzeit	Dauer
21BTDE0015	27.06.–29.07.2022	Mo–Fr 08:30–12:30	115 UE
22BTDE0017	12.09.–12.10.2022	Mo–Fr 08:30–12:30	115 UE
22BTDE0018	17.10.–18.11.2022	Mo–Fr 08:30–12:30	115 UE
22BTDE0019	28.11.2022–12.01.2023	Mo–Fr 08:30–12:30	115 UE
22BTDE0020	16.01.–15.02.2023	Mo–Fr 08:30–12:30	115 UE
22BTDE0021	27.02.–29.03.2023	Mo–Fr 08:30–12:30	115 UE
22BTDE0022	11.04.–12.05.2023	Mo–Fr 08:30–12:30	115 UE
22BTDE0023	15.05.–19.06.2023	Mo–Fr 08:30–12:30	115 UE
22BTDE0024	26.06.–26.07.2023	Mo–Fr 08:30–12:30	115 UE

ORT: BFI Wien, 1030, Alfred-Dallinger-Platz 1/U3 Schlachthausgasse

PREIS: € 960,- inkl. USt.

PREIS € 790,- inkl. USt., Detailinformationen S. 5

Kurs buchen

! BITTE BEACHTEN SIE

- Im Kurspreis inkludiert ist die für Lehrabschlüsse zugelassene, dreiteilige Bücherreihe: Theoriebuch, Übungsskriptum mit genauen Lösungswegen und Übungsskriptum Schriftverkehr für Geschäftsfälle, die Sie beim Lernen und Wiederholen optimal unterstützen.

NUTZEN SIE DIE FÖRDERMÖGLICHKEITEN!



Bitte informieren Sie sich beim Wiener ArbeitnehmerInnen Förderungsfonds (waff) über bestehende Förderprogramme. Das Nachholen von Lehrabschlüssen wird unter bestimmten Voraussetzungen bis zu 100 % gefördert.
Waff, 1020 Wien, Nordbahnstraße 36/1/4, Telefon: +43 1 217 48-555



AK Wien

Die AK Wien unterstützt ihre weiterbildungsinteressierten Mitglieder mit einem eigenen „Bildungsgutschein“. Vorbereitungskurse für außerordentliche Lehrabschlussprüfungen werden von der AK Wien mit € 170,- gefördert. Bitte fordern Sie [hier](#) Ihren AK Bildungsgutschein bei der Arbeiterkammer Wien an.

BETRIEBSWIRTSCHAFTLICHES GRUNDMODUL (BLENDED LEARNING-ABENDLEHRGANG)

MODUL 1: VORBEREITUNG AUF DIE KAUFMÄNNISCH-ADMINISTRATIVE LEHRABSCHLUSSPRÜFUNG



Bereiten Sie sich mit dem BFI Wien zeitlich flexibel auf Ihren Lehrabschluss vor. An einem Abend pro Woche bringen wir Ihnen im Präsenzunterricht sämtliche betriebswirtschaftlichen Themen näher, die in allen kaufmännischen Lehrberufen benötigt werden. Parallel dazu haben Sie sechs Monate lang Online-Zugang zur Lernplattform und vertiefen die Inhalte orts- und zeitunabhängig. Der anschließende Besuch des Fachmoduls in Ihrem jeweiligen Berufsfeld rundet Ihr Vorbereitungs-Package für die Lehrabschlussprüfung ab. Bitte melden Sie sich gleichzeitig für das betriebswirtschaftliche Grundmodul und das jeweilige berufsspezifische Fachmodul an.

INHALT

- Kaufmännisches Rechnen (Schlussrechnung, Prozentrechnung, Kalkulation, Zinsrechnung)
- Wirtschaftskunde (Gesellschaftsformen, Marktformen, Kaufvertrag, Zahlungsverkehr, Steuern)
- Schriftverkehr (Angebot, Bestellungen, Lieferscheine, Rechnungen, Mängel, Mahnwesen)
- Buchhaltung (Buchhaltungssysteme, doppelte Buchhaltung, Kassabuch, Beleg, Umsatzsteuer, verschiedene Buchungen, Bilanz, Gewinn- und Verlust-Rechnung)
- Übungsbeispiele

NUTZEN UND KARRIEREMÖGLICHKEIT

Sie erwerben das kaufmännische Know-how, das Sie für die weiterführenden Fachmodule (Bürokauffrau und Bürokaufmann, Speditionskauffrau und Speditionskaufmann, Betriebslogistikkauffrau und -kaufmann, E-Commerce-Kauffrau und E-Commerce-Kaufmann, Großhandelskauffrau und -kaufmann, Finanz- und Rechnungswesenassistent, Hotel- und Gastgewerbeassistent, Pharmazeutisch-kaufmännische Assistent) benötigen, und sind Ihrem Lehrabschluss schon einen wesentlichen Schritt näher.

VORAUSSETZUNGEN

- Vollendung des 18. Lebensjahres und Nachweis über eineinhalb Jahre einschlägige Berufspraxis (Vollzeit)
- Deutschkenntnisse in Wort und Schrift
- Computer mit Internetzugang und Headset bzw. Lautsprecher

ZIELGRUPPE

Personen, die keine reguläre Lehrzeit abgeschlossen haben und mithilfe dieses Vorbereitungslehrgangs ihren formalen Lehrabschluss in den Berufen Bürokauffrau und Bürokaufmann, Speditionskauffrau und Speditionskaufmann, Betriebslogistikkauffrau und -kaufmann, E-Commerce-Kauffrau und E-Commerce-Kaufmann, Großhandelskauffrau und -kaufmann, Finanz- und Rechnungswesenassistent, Hotel- und Gastgewerbeassistent, Pharmazeutisch-kaufmännische Assistent nachholen möchten

KOSTENLOSE INFORMATIONSTERMINE

	Kursnummer	Datum	Wochentag und Uhrzeit
	22BTDE0073	08.09.2022	Do 18:00-19:30
	22BTDE0074	02.02.2023	Do 18:00-19:30
	22BTDE0075	04.05.2023	Do 18:00-19:30

Ort: Online | Zugangslink wird zeitnah versandt **Teilnehmen**

KURS MIT FIXEN TERMINEN

ABENDKURS

Kursnummer	Datum	Wochentag und Uhrzeit	Dauer
22BTDE0060	12.09.-19.12.2022	Mo 18:00-21:15	115 UE*
22BTDE0061	13.02.-05.06.2023	Mo 18:00-21:15	115 UE*

ORT: BFI Wien, 1030, Alfred-Dallinger-Platz 1/U3 Schlachthausgasse

PREIS: € 960,- inkl. USt.

PREIS : € 790,- inkl. USt., Detailinformationen S. 5

Kurs buchen

! BITTE BEACHTEN SIE

- *An einem Abend pro Woche findet der Präsenzunterricht am BFI Wien statt (60 UE). Begleitend dazu üben Sie auf einer E-Learning-Plattform zeit- und ortsunabhängig und können sich Ihre Lernzeit selbstständig einteilen (ca. 55 UE). Die E-Learning-Inhalte können Sie im freigeschalteten Zeitraum von sechs Monaten so oft wiederholen, wie Sie möchten.
- Im Kurspreis inkludiert ist die für Lehrabschlüsse zugelassene, dreiteilige Bücherreihe: Theoriebuch, Übungsskriptum mit genauen Lösungswegen und Übungsskriptum Schriftverkehr für Geschäftsfälle, die Sie beim Lernen und Wiederholen optimal unterstützen.

EASYCHECK FÜR DIE KAUFMÄNNISCHE LEHRABSCHLUSSPRÜFUNG – E-LEARNING

200 FRAGE-ANTWORT-KARTEN ONLINE



Mit dem „Easycheck“ ist die Vorbereitung auf die kaufmännische Lehrabschlussprüfung spielerisch möglich: Egal ob am Smartphone, Tablet oder PC – Sie können mit den über 200 digitalen Frage-Antwort-Karten jederzeit und überall Ihr Wissen in den Grundlagenfächern trainieren und überprüfen. Lernen kann Spaß machen!

INHALT

Über 200 sorgfältig ausgewählte Fragen zu den Fächern:

- Wirtschaftskunde (Volkswirtschaftslehre, Allgemeine Betriebswirtschaftslehre, Gesellschaftsformen, Kaufvertrag)
- Kaufmännisches Rechnen (Prozentrechnung, Kalkulation, Kostenrechnung)
- Buchhaltung (Grundlagenbegriffe, Umsatzsteuer, Rechnungslegung)
- Schriftverkehr (ÖNORM und Theorie)

NUTZEN UND KARRIEREMÖGLICHKEIT

- Sie wiederholen die relevanten Inhalte für die Lehrabschlussprüfung so oft Sie wollen und bis unmittelbar vor der Prüfung.
- Einstieg jederzeit möglich!

VORAUSSETZUNGEN

- PC/Tablet mit Internetanschluss oder
- Smartphone

ZIELGRUPPE

Personen, die in einem kaufmännisch-administrativen Lehrberuf zur Lehrabschlussprüfung antreten und sich mittels Frage-Antwort-Karten online auf das Theorie-wissen für die schriftliche und mündliche Prüfung vorbereiten wollen.


KURS MIT FREIER ZEITEINTEILUNG

E-LEARNING

Kursnummer	Datum	Wochentag und Uhrzeit	Dauer
22BTDE0076	Zeit- und ortsunabhängig	6 Monate	40 UE

ORT: Online-Lernplattform BFI Wien

PREIS: € 80,- inkl. USt.

PREIS : € 0,- inkl. USt., Detailinformationen S. 5

 **Kurs buchen**

! BITTE BEACHTEN SIE

- Spezialpreis für BFI Wien KundInnen: € 60,-
- Dieses E-Learning erfordert keine Anwesenheit am BFI Wien – Sie lernen mit unserer Lern-App von zu Hause oder einem anderen Ort aus und können sich Ihre Lernzeiten selbstständig einteilen. Die E-Learning-Inhalte können Sie im freigeschalteten Zeitraum von sechs Monaten so oft wiederholen, wie Sie möchten. Ihre Zugangsdaten erhalten Sie nach Anmeldung per E-Mail zugesandt.
- Ideal als Ergänzung zum Betriebswirtschaftlichen Grundmodul.

www.bfi.wien/easycheck



200 online
EasyCheck
Frage-Antwort-
Karten zur
Lehrabschluss-
prüfung

- Über **200 Fragen** zur Überprüfung meines Theorie-Wissens für die schriftliche und mündliche Lehrabschlussprüfung in **kaufmännischen Berufen**
- Lernen am **Smartphone, Tablet** oder **PC**
- Einstieg **jederzeit** möglich



€ 60,-
Spezialpreis

... für BFI Wien KundInnen

Verkaufspreis

€ 80,-



**Schenken Sie BILDUNG.
FREUDE INKLUSIVE.**

Unsere Bildungsgutscheine sind für unsere Angebote aus dem aktuellen BFI Wien Bildungsprogramm einlösbar. Die genauen Einlösebedingungen und Informationen zur Bestellung finden Sie unter: www.bfi.wien/bildungsgutschein

Für Fragen zur Bestellung steht Ihnen das BFI Wien Servicecenter gerne zur Verfügung.
Viel Freude beim Schenken!



VORBEREITUNG LEHRABSCHLUSSPRÜFUNG BÜROKAUFFRAU/-KAUFMANN

LEHRABSCHLUSS IN 2 MODULEN



Sie arbeiten schon seit einiger Zeit im Bürobereich und wollen jetzt Ihren Lehrabschluss nachholen? Dann sind Sie nur mehr zwei Module von diesem Ziel entfernt! Im „Betriebswirtschaftlichen Grundmodul“ bereiten Sie sich perfekt auf den kaufmännischen Teil der finalen Prüfung vor. Im „berufsspezifischen Fachmodul“ holen Sie sich noch den letzten fachlichen Schliff für die Lehrabschlussprüfung „Bürokauffrau/-kaufmann“.

INHALT

Modul 1: Betriebswirtschaftliches Grundmodul

Modul 2: Berufsspezifisches Fachmodul Bürokauffrau/-kaufmann

NUTZEN UND KARRIEREMÖGLICHKEIT

- Sie erwerben die erforderlichen Kenntnisse, um die Lehrabschlussprüfung erfolgreich abzulegen.
- Sie steigern Ihren Marktwert durch unmittelbar umsetzbares Wissen.
- Mit dem formalen Lehrabschluss haben Sie bessere Berufschancen auf dem Arbeitsmarkt und erwerben die Berechtigung, die Berufsreifeprüfung zu absolvieren.
- Nach positiver Absolvierung der Lehrabschlussprüfung an der Wirtschaftskammer erhalten Sie das Lehrabschlusszeugnis für den Lehrberuf „Bürokauffrau und -kaufmann“.

VORAUSSETZUNGEN

- Vollendung des 18. Lebensjahres und Nachweis über einhalb Jahre einschlägige Berufspraxis (Vollzeit)
- Deutschkenntnisse in Wort und Schrift
- EDV-Grundkenntnisse (z. B. ECDL-Niveau in MS Word und MS Excel)

ZIELGRUPPE

Personen, die keine reguläre Lehrzeit absolviert haben, jedoch einhalb Jahre einschlägige Berufserfahrung vorweisen können und ihren formalen Lehrabschluss für den Lehrberuf „Bürokauffrau und -kaufmann“ nachholen möchten

KOSTENLOSE INFORMATIONSTERMINE

	Kursnummer	Datum	Wochtag und Uhrzeit
	22BTDE0073	08.09.2022	Do 18:00–19:30
	22BTDE0074	02.02.2023	Do 18:00–19:30
	22BTDE0075	04.05.2023	Do 18:00–19:30

Ort: Online | Zuganglink wird zeitnah versandt **Teilnehmen**

KURS MIT FIXEN TERMINEN

TAGESKURS

Kursnummer	Datum	Dauer
Modul 1-2	27.06.2022–15.09.2022	135 UE
Modul 1-2	12.09.2022–20.10.2022	135 UE
Modul 1-2	17.10.2022–01.12.2022	135 UE
Modul 1-2	28.11.2022–19.01.2023	135 UE
Modul 1-2	16.01.2023–02.03.2023	135 UE
Modul 1-2	27.02.2023–14.04.2023	135 UE
Modul 1-2	11.04.2023–22.05.2023	135 UE
Modul 1-2	15.05.2023–29.06.2023	135 UE
Modul 1-2	26.06.2023–geplant 14.09.2023	135 UE

ORT: BFI Wien, 1030, Alfred-Dallinger-Platz 1/U3 Schlachthausgasse

Die genauen Termine entnehmen Sie bitte den einzelnen Modulbeschreibungen.

PREIS: € 1.250,- inkl. USt.

PREIS : € 1.080,- inkl. USt., Detailinformationen S. 5

ABENDKURSE

Kursnummer	Datum	Dauer
Modul 1-2	12.09.2022–23.01.2023	135 UE
Modul 1-2	13.02.2023–21.06.2023	135 UE

ORT: BFI Wien, 1030, Alfred-Dallinger-Platz 1/U3 Schlachthausgasse

Die genauen Termine entnehmen Sie bitte den einzelnen Modulbeschreibungen.

PREIS: € 1.250,- inkl. USt.

PREIS : € 1.080,- inkl. USt., Detailinformationen S. 5

BETRIEBSWIRTSCHAFTLICHES GRUNDMODUL

MODUL 1



Die genaue Modulbeschreibung finden Sie auf Seite 9.

NUTZEN SIE DIE FÖRDERMÖGLICHKEITEN!



waff

Bitte informieren Sie sich beim Wiener ArbeitnehmerInnen Förderungsfond (waff) über bestehende Förderprogramme. Das Nachholen von Lehrabschlüssen wird unter bestimmten Voraussetzungen bis zu 100 % gefördert.

Waff, 1020 Wien, Nordbahnstraße 36/1/4, Telefon: +43 1 217 48-555



AK Wien

Die AK Wien unterstützt ihre weiterbildungsinteressierten Mitglieder mit einem eigenen „Bildungsgutschein“. Vorbereitungskurse für außerordentliche Lehrabschlussprüfungen werden von der AK Wien mit € 170,- gefördert. Bitte fordern Sie [hier](#) Ihren AK Bildungsgutschein bei der Arbeiterkammer Wien an.

VORBEREITUNG LEHRABSCHLUSSPRÜFUNG BÜROKAUFFRAU/-KAUFMANN



MODUL 2: BERUFSSPEZIFISCHES FACHMODUL

Berufspraxis? Check! Betriebswirtschaftliches Grundmodul 1? Check! In diesem Modul 2 „Berufsspezifisches Fachmodul“ bereiten wir Sie optimal auf den fachspezifischen Teil der Lehrabschlussprüfung vor. Unsere Vortragenden bringen langjährige Praxis aus diesem Berufsumfeld mit und werden Sie in kompakter Form gezielt auf die finale Prüfung vorbereiten. Prüfungsangst können Sie somit abhaken.

INHALT

- Büroorganisation (Ergonomie am Arbeitsplatz, Büromaschinen, Qualitätssicherung, Sicherheitsvorkehrungen, rationelle Arbeitstechniken, Postbearbeitung)
- Schriftverkehr am PC
- Prüfungssimulation (Geschäftsfall)

NUTZEN UND KARRIEREMÖGLICHKEIT

- Sie lernen genau den Inhalt, den Sie für die Prüfung brauchen.
- Sie haben sich für Bütätigkeiten auf Basis des Berufsbilds Bürokauffrau und -kaufmann qualifiziert.
- Nach positiver Absolvierung der Lehrabschlussprüfung erhalten Sie das Lehrabschlussprüfungszeugnis für den Lehrberuf Bürokauffrau und Bürokaufmann. Die Prüfungskosten sind direkt bei der Lehrlingsstelle der Wirtschaftskammer zu entrichten.
- Mit dem formalen Lehrabschluss haben Sie bessere Berufschancen auf dem Arbeitsmarkt und erlangen die Berechtigung, die Berufsreifepfung zu absolvieren.

VORAUSSETZUNGEN

- Vollendung des 18. Lebensjahres und Nachweis über eineinhalb Jahre einschlägige Berufspraxis
- Besuch des „Betriebswirtschaftlichen Grundmoduls“
- Deutschkenntnisse in Wort und Schrift
- EDV-Grundkenntnisse (ECDL - Niveau in MS Word und MS Excel)

ZIELGRUPPE

Personen, die keine reguläre Lehrzeit absolviert haben, jedoch eineinhalb Jahre einschlägige Berufserfahrung vorweisen können und ihren formalen Lehrabschluss für den Lehrberuf „Bürokauffrau/-kaufmann“ nachholen möchten.

KURS MIT FIXEN TERMINEN

TAGESKURS

Kursnummer	Datum	Wochentag und Uhrzeit	Dauer
22BTDE0025	12.09.-15.09.2022	Mo-Do 08:30-12:30	20 UE
22BTDE0026	17.10.-20.10.2022	Mo-Do 08:30-12:30	20 UE
22BTDE0027	28.11.-01.12.2022	Mo-Do 08:30-12:30	20 UE
22BTDE0028	16.01.-19.01.2023	Mo-Do 08:30-12:30	20 UE
22BTDE0029	27.02.-02.03.2023	Mo-Do 08:30-12:30	20 UE
22BTDE0030	11.04.-14.04.2023	Mo-Do 08:30-12:30	20 UE
22BTDE0031	15.05.-22.05.2023	Mo-Do 08:30-12:30	20 UE
22BTDE0032	26.06.-29.06.2023	Mo-Do 08:30-12:30	20 UE

ORT: BFI Wien, 1030, Alfred-Dallinger-Platz 1/U3 Schlachthausgasse

PREIS: € 290,- inkl. USt.

PREIS : € 120,- inkl. USt., Detailinformationen S. 5

Kurs buchen

ABENDKURS

Kursnummer	Datum	Wochentag und Uhrzeit	Dauer
22BTDE0033	09.01.-23.01.2023	Mo, Mi 18:00-21:15	20 UE
22BTDE0034	07.06.-21.06.2023	Mo, Mi 18:00-21:15	20 UE

ORT: BFI Wien, 1030, Alfred-Dallinger-Platz 1/U3 Schlachthausgasse

PREIS: € 290,- inkl. USt.

PREIS : € 120,- inkl. USt., Detailinformationen S. 5

Kurs buchen

! BITTE BEACHTEN SIE

- Bitte melden Sie sich gleichzeitig für das Grundmodul und das berufsspezifische Fachmodul an.
- Die Kosten für die außerordentliche Lehrabschlussprüfung sind im Kurspreis nicht inkludiert, sondern direkt an die Wirtschaftskammer zu bezahlen (derzeit € 148,-).

VORBEREITUNG LEHRABSCHLUSSPRÜFUNG SPEDITIONSKAUFFRAU/-KAUFMANN

LEHRABSCHLUSS IN 3 MODULEN



Globalisierte Produktionsketten, Onlineshopping und Co. – der Bereich Spedition deckt ein differenziertes Leistungsangebot ab. Sie konnten sich beruflich davon schon ein Bild machen und wollen Ihr Wissen jetzt „amtlich“ machen? Dann holen Sie in drei Modulen den Lehrabschluss nach. Im „Betriebswirtschaftlichen Grundmodul“ bereiten Sie sich auf den kaufmännischen Teil vor. Im Lehrgang „Speditioskauffrau/-kaufmann“ (Modul 2) und in der „Prüfungsvorbereitung“ (Modul 3) holen Sie sich den finalen Schliff für die Lehrabschlussprüfung „Speditioskauffrau/-kaufmann“.

INHALT

- Modul 1:** Betriebswirtschaftliches Grundmodul
- Modul 2:** Speditioskauffrau/-kaufmann (berufsspezifisches Fachmodul)
- Modul 3:** Intensivworkshop LAP Speditioskauffrau/-kaufmann

NUTZEN UND KARRIEREMÖGLICHKEIT

- Sie steigern Ihren Marktwert durch aktuelles Wissen im Speditionswesen.

- Sie erwerben das nötige Wissen, um die Lehrabschlussprüfung erfolgreich zu bestehen.
- Nach positiver Absolvierung der Lehrabschlussprüfung an der Wirtschaftskammer erhalten Sie das reguläre Lehrabschlussprüfungszeugnis für den Lehrberuf „Speditioskauffrau/-kaufmann“.
- Mit dem formalen Lehrabschluss erhöhen Sie Ihre Chancen auf dem Arbeitsmarkt.
- Mit dem Lehrabschluss erwerben Sie zusätzlich die Berechtigung, die Berufsreifepfung zu absolvieren, die Ihnen wiederum den Zugang zu Fachhochschulen und Universitäten ermöglicht.

VORAUSSETZUNGEN

- Vollendung des 18. Lebensjahres und Nachweis über eineinhalb Jahre einschlägige Berufspraxis (Vollzeit)
- Deutschkenntnisse in Wort und Schrift

ZIELGRUPPE

Personen, die eineinhalb Jahre einschlägige Berufserfahrung im Speditionsbereich vorweisen können und ihren Lehrabschluss für den Lehrberuf „Speditionskauffrau und -kaufmann“ erwerben möchten

KOSTENLOSE INFORMATIONSTERMINE

Kursnummer	Datum	Wochentag und Uhrzeit
22BTDE0073	08.09.2022	Do 18:00-19:30
22BTDE0074	02.02.2023	Do 18:00-19:30
22BTDE0075	04.05.2023	Do 18:00-19:30

Ort: Online | Zugangslink wird zeitnah versandt **Teilnehmen**

KURS MIT FIXEN TERMINEN

TAGESKURS

Kursnummer	Datum	Dauer
Modul 1-2	27.6.2022-09.11.2022	287 UE
Modul 1-2	16.01.2023-03.05.2023	287 UE

ORT: BFI Wien, 1030, Alfred-Dallinger-Platz 1/U3 Schlachthausgasse

Die genauen Termine entnehmen Sie bitte den einzelnen Modulbeschreibungen.

PREIS: € 3.410,- inkl. USt.

PREIS : € 3.240,- inkl. USt., Detailinformationen S. 5

BETRIEBSWIRTSCHAFTLICHES GRUNDMODUL

MODUL 1



Die genaue Modulbeschreibung finden Sie auf Seite 9.

SPEDITIONSKAUFFRAU/-KAUFMANN

MODUL 2: BERUFSSPEZIFISCHES FACHMODUL



Von A wie „Anzuwendendes Frachtrecht“ bis Z wie „Zoll und Außenhandel“: In diesem Lehrgang erhalten Sie eine fundierte theoretische Ausbildung im Speditionswesen und sichern sich so das Wissen, um den Lehrabschluss in diesem zukunftssträchtigen Beruf zu erlangen. Unsere Trainerinnen und Trainer bringen langjährige Erfahrung aus der Praxis mit und sind der Garant dafür, dass Sie sich aktuelles Branchenwissen in kompakter Form aneignen – und direkt im Job anwenden können. Daher ist dieser Lehrgang – selbst wenn Sie keinen Lehrabschluss anstreben – die ideale Weiterbildung im Speditionswesen.

INHALT

- Verkehrstechnische Grundbegriffe
- Grundlagen der Verkehrsträger (Straße, Schiene, Luft, See) und der Verkehrsmittel (Arten, Maß- und Gewichtsgrenzen, Lademaße und Nutzlast, Lade- und Ladehilfsmittel)
- Speditionstarife und Tarife der Verkehrsträger, Road Pricing
- Laderaumberechnung, Frachtkalkulation und Frachtberechnung
- Anzuwendendes Frachtrecht – auszustellende Frachtbriefe
- Transportversicherung, Speditions- und Frachtführerversicherung
- Transportsysteme und kombinierte Verkehre
- FIATA-Spediteursdokumente, Dokumentenakkreditiv, Incoterms 2010
- Gefahrgut – Vorschriften und anzuwendendes Recht
- Zoll- und Außenhandel
- Wirtschafts- und Verkehrsgeografie

NUTZEN UND KARRIEREMÖGLICHKEIT

- Sie sind in der Lage, logistische und verkehrstechnische Aufgaben im Waren- und Güterbeförderungsverkehr sowohl im nationalen als auch im internationalen Bereich durchzuführen.
- Sie steigern Ihren Marktwert durch unmittelbar umsetzbares Wissen des internationalen Speditionswesens.
- Sie lernen genau den Lehrstoff, den Sie für die Lehrabschlussprüfung brauchen.

TRAINERINNEN UND TRAINER



„Mein Ziel ist es, durch Weitergabe von fachspezifischem Wissen und eine professionelle und praxisorientierte Ausbildung Motivation und Begeisterung bei den Teilnehmerinnen und Teilnehmern zu schaffen und so Schlüsselkräfte zu entwickeln – die Transportlogistikerinnen und -logistiker von morgen.“

Karl Johannes Schreiber, Lehrgangsleiter

Ausbildung: Logistik-Management (LuC), Qualitätsmanagement (QM/TGM), Logistik-Informations- und Technologiemanagement (WWS/LWS), Fachlehrgänge: Außenwirtschaft, Internationales Logistik-Management, Zoll- und Außenhandel, berufsspezifische Fachausbildungen (mit LAP) in den Lehrberufen Betriebslogistikkauffrau/-kaufmann, Speditionskauffrau/-kaufmann und Speditionslogistik

Berufspraxis: Bis 2013: Geschäftsführer und Leiter unterschiedlicher Geschäftsbereiche in Wirtschaftsunternehmen und Unternehmen der Transport- und Verkehrswirtschaft, seit 2013: selbstständiger Unternehmensberater, Wirtschaftstrainer und Coach für Außenwirtschaft und Internationales Logistik-Management, Lehrbeauftragter, Lehrgangsleiter und Trainer für Aus- und Weiterbildungen in den Bereichen Transport- und Logistik-Management in verschiedenen Berufsausbildungs- und Bildungsinstituten

VORAUSSETZUNGEN

- Vollendung des 18. Lebensjahres und Nachweis über eineinhalb Jahre einschlägige Berufspraxis im Speditionsgewerbe (für den Lehrabschluss)
- Besuch des „Betriebswirtschaftlichen Grundmoduls“ (für den Lehrabschluss)
- Deutschkenntnisse in Wort und Schrift

Wenn Sie bereits über den Lehrabschluss eines kaufmännischen Berufes verfügen, sind Anrechnungen möglich. Sie legen in der Folge an der Wirtschaftskammer nur eine Zusatzprüfung ab und erlangen mit dem Fachmodul das erforderliche Prüfungswissen.

ZIELGRUPPE

- Personen, die eineinhalb Jahre einschlägige Berufserfahrung im Speditionswesen vorweisen können und ihren Lehrabschluss für den Lehrberuf „Speditioskauffrau/-kaufmann“ erwerben möchten
- Personen, die eine fundierte Weiterbildung im aktuellen Speditionswesen suchen

KURS MIT FIXEN TERMINEN

TAGESKURS

Kursnummer	Datum	Wochentag und Uhrzeit	Dauer
22BTDE0043	12.09.-18.10.2022	Mo-Mi 08:30-15:30	132 UE

Kursnummer	Datum	Wochentag und Uhrzeit	Dauer
22BTDE0044	27.02.-12.04.2023	Mo-Mi 08:30-15:30	132 UE
ORT: BFI Wien, 1030, Alfred-Dallinger-Platz 1/U3 Schlachthausgasse			
PREIS: € 1.860,- inkl. USt.			
PREIS : € 1.690,- inkl. USt., Detailinformationen S. 5 ✓ Kurs buchen			

! BITTE BEACHTEN SIE

- Bitte melden Sie sich gleichzeitig für das Grundmodul und die berufsspezifischen Fachmodule an.
- Die Kosten für die außerordentliche Lehrabschlussprüfung sind im Kurspreis nicht inkludiert, sondern direkt an die Wirtschaftskammer zu bezahlen (derzeit € 148,-).

INTENSIVWORKSHOP – LAP SPEDITIONSKAUFFRAU/-KAUFMANN

MODUL 3: PRÜFUNGSVORBEREITUNG AUF DIE AUSSERORDENTLICHE LEHRABSCHLUSSPRÜFUNG



Sie stehen jetzt schon kurz vor der Lehrabschlussprüfung. Die praktische Planung und Umsetzung von Lernsituationen und das Ausarbeiten prüfungsrelevanter Geschäftsfälle erwarten Sie in der dritten und letzten Etappe! Hier polieren Sie Ihr theoretisches und kaufmännisches Wissen, das Sie in den vorangegangenen Modulen erworben haben, noch einmal auf. Mittels zahlreicher Musterfragen bereiten Sie sich perfekt auf die Prüfung bei der Wirtschaftskammer vor.

INHALT

- Grundbegriffe und Grundlagen der Transportwirtschaft (Theorie)
- Praktische Übungen durch Planung und Umsetzung von Lernsituationen (Praxis)
- Vorbereitung mit prüfungsrelevanten Geschäftsfällen und Prüfungsfragen

NUTZEN UND KARRIEREMÖGLICHKEIT

- Sie erwerben die erforderlichen Kenntnisse, um die Lehrabschlussprüfung an der Wirtschaftskammer erfolgreich abzulegen.
- Nach positiver Ablegung der Lehrabschlussprüfung erhalten Sie das Lehrabschlussprüfungszeugnis für den Lehrberuf Speditioskauffrau und -kaufmann.
- Mit dem formalen Lehrabschluss haben Sie bessere Chancen auf dem Arbeitsmarkt und erlangen die Berechtigung, die Berufsreifepfung zu absolvieren.

TRAINERINNEN UND TRAINER

Karl Johannes Schreiber, Unternehmensberater, Wirtschaftstrainer und Coach

VORAUSSETZUNGEN

- Vollendung des 18. Lebensjahres und Nachweis über eineinhalb Jahre einschlägige Berufspraxis im Speditionsgewerbe
- Besuch des Betriebswirtschaftlichen Grundmoduls oder ähnliche Vorkenntnisse
- Besuch des Lehrgangs Speditioskauffrau/-kaufmann

ZIELGRUPPE

Absolventinnen und Absolventen des Betriebswirtschaftlichen Grundmoduls (Modul 1) und des Lehrgangs Speditioskauffrau und Speditioskaufmann (Modul 2)

KURS MIT FIXEN TERMINEN

TAGESKURS

Kursnummer	Datum	Wochentag und Uhrzeit	Dauer
22BTDE0045	24.10.-09.11.2022	Mo-Mi 08:30-15:30	40 UE
22BTDE0046	24.04.-03.05.2023	Mo-Mi 08:30-15:30	40 UE
ORT: BFI Wien, 1030, Alfred-Dallinger-Platz 1/U3 Schlachthausgasse			
PREIS: € 590,- inkl. USt.			
PREIS : € 420,- inkl. USt., Detailinformationen S. 5 ✓ Kurs buchen			

! BITTE BEACHTEN SIE

- Bitte melden Sie sich gleichzeitig für das Grundmodul und die berufsspezifischen Fachmodule an.
- Die Kosten für die außerordentliche Lehrabschlussprüfung sind im Kurspreis nicht inkludiert, sondern direkt an die Wirtschaftskammer zu bezahlen (derzeit € 148,-).

Schenken Sie **BILDUNG.** **FREUDE INKLUSIVE.**

Unsere Bildungsgutscheine sind für unsere Angebote aus dem aktuellen BFI Wien Bildungsprogramm einlösbar. Die genauen Einlösebedingungen und Informationen zur Bestellung finden Sie unter: www.bfi.wien/bildungsgutschein

Für Fragen zur Bestellung steht Ihnen das BFI Wien Servicecenter gerne zur Verfügung.
Viel Freude beim Schenken!



VORBEREITUNG LEHRABSCHLUSSPRÜFUNG BETRIEBSLOGISTIKKAUFFRAU/-KAUFMANN (VORMALS LAGERLOGISTIK)

LEHRABSCHLUSS IN 3 MODULEN



Ein gut funktionierendes Lager bildet die zentrale Drehscheibe im nationalen wie internationalen Gütertransport. Das wissen Sie, weil Sie schon erste Berufserfahrungen im „Lagerbereich“ gesammelt haben? Dann haben Sie jetzt die Möglichkeit, Ihren Lehrabschluss in kompakter Form nachzuholen. Im „Betriebswirtschaftlichen Grundmodul“ (Modul 1) bereiten wir Sie auf den kaufmännischen Teil vor. Im Lehrgang „Betriebslogistikkauffrau/-kaufmann“ (Modul 2) und im passenden Intensivworkshop (Modul 3) holen Sie sich den fachlichen Feinschliff für die Lehrabschlussprüfung „Betriebslogistikkauffrau/-kaufmann“.

INHALT

- Modul 1:** Betriebswirtschaftliches Grundmodul
- Modul 2:** Berufsspezifisches Fachmodul: Betriebslogistikkauffrau/-kaufmann
- Modul 3:** Intensivworkshop LAP Betriebslogistikkauffrau/-mann

NUTZEN UND KARRIEREMÖGLICHKEIT

- Sie erwerben die erforderlichen Kenntnisse, um die außerordentliche Lehrabschlussprüfung erfolgreich abzulegen.
- Sie steigern Ihren Marktwert durch umfassendes Wissen der Lager- und Logistikwirtschaft.
- Nach positiver BFI Wien Prüfung erhalten Sie das BFI Wien Zeugnis und dokumentieren dadurch offiziell Ihr Können.
- Nach erfolgreicher Lehrabschlussprüfung an der Lehrlingsstelle der Wirtschaftskammer erhalten Sie das Lehrabschlussprüfungszeugnis für den Lehrberuf „Betriebslogistikkauffrau/-kaufmann“.
- Mit dem Lehrabschlusszeugnis erwerben Sie zusätzlich die Berechtigung, die Berufreifeprüfung zu absolvieren, die Ihnen den Zugang zu Fachhochschulen und Universitäten ermöglicht.

VORAUSSETZUNGEN

- Vollendung des 18. Lebensjahres und Nachweis über eineinhalb Jahre einschlägige Berufspraxis
- Deutschkenntnisse in Wort und Schrift

ZIELGRUPPE

Personen, die keine reguläre Lehrzeit absolviert haben, jedoch eineinhalb Jahre einschlägige Berufserfahrung vorweisen können und ihren formalen Lehrabschluss für den Lehrberuf „Betriebslogistikkauffrau/-kaufmann“ nachholen möchten

KOSTENLOSE INFORMATIONSTERMINE

Kursnummer	Datum	Wochentag und Uhrzeit
22BTDE0073	08.09.2022	Do 18:00–19:30
22BTDE0074	02.02.2023	Do 18:00–19:30
22BTDE0075	04.05.2023	Do 18:00–19:30

Ort: Online | Zugangslink wird zeitnah versandt **Teilnehmen**

KURS MIT FIXEN TERMINEN

TAGESKURS

Kursnummer	Datum	Dauer
Modul 1-3	27.06.2022–21.10.2022	249 UE
Modul 1-3	17.10.2022–20.01.2023	249 UE
Modul 1-3	16.01.2023–18.04.2023	249 UE
Modul 1-3	11.04.2023–30.06.2023	249 UE

ORT: BFI Wien, 1030, Alfred-Dallinger-Platz 1/U3 Schlachthausgasse
Die genauen Termine entnehmen Sie bitte den einzelnen Modulbeschreibungen.
PREIS: € 3.210,- inkl. USt.
PREIS : € 3.040,- inkl. USt., Detailinformationen S. 5

ABENDKURS

Kursnummer	Datum	Dauer
Modul 1-3	13.09.2021–07.06.2022	249 UE

ORT: BFI Wien, 1030, Alfred-Dallinger-Platz 1/U3 Schlachthausgasse
Die genauen Termine entnehmen Sie bitte den einzelnen Modulbeschreibungen.
PREIS: € 3.210,- inkl. USt.
PREIS : € 3.040,- inkl. USt., Detailinformationen S. 5

! BITTE BEACHTEN SIE

- Bitte melden Sie sich gleichzeitig für das Grundmodul, das berufsspezifische Fachmodul und die Prüfungsvorbereitung an.
- Die Kosten für die außerordentliche Lehrabschlussprüfung sind im Kurspreis nicht inkludiert, sondern direkt an die Wirtschaftskammer zu bezahlen (derzeit € 148,-).

BETRIEBSWIRTSCHAFTLICHES GRUNDMODUL

MODUL 1



Die genaue Modulbeschreibung finden Sie auf Seite 9.

NUTZEN SIE DIE FÖRDERMÖGLICHKEITEN!



Bitte informieren Sie sich beim Wiener ArbeitnehmerInnen Förderungsfond (waff) über bestehende Förderprogramme. Das Nachholen von Lehrabschlüssen wird unter bestimmten Voraussetzungen bis zu 100 % gefördert.
Waff, 1020 Wien, Nordbahnstraße 36/1/4, Telefon: +43 1 217 48-555



AK Wien

Die AK Wien unterstützt ihre weiterbildungsinteressierten Mitglieder mit einem eigenen „Bildungsgutschein“. Vorbereitungskurse für außerordentliche Lehrabschlussprüfungen werden von der AK Wien mit € 170,- gefördert. Bitte fordern Sie [hier](#) Ihren AK Bildungsgutschein bei der Arbeiterkammer Wien an.

BETRIEBSLOGISTIKKAUFFRAU/-KAUFMANN

MODUL 2: BERUFSSTREIFEN FACHMODUL



Online-Shopping hat nicht nur den Handel, sondern auch die Lagerlogistik gehörig umgekrempelt – und die Auf-Knopfdruck-Verfügbarkeit von Waren ist von der Ausnahme zur Regel geworden. Qualifiziertes Lagerpersonal wird stark nachgefragt. In diesem Lehrgang helfen wir Ihnen, den Sprung von der Lagerkraft zur Betriebslogistikfachkraft zu absolvieren. Unsere Vortragenden aus der Praxis bringen Ihnen alles bei, was Sie in den breitgefächerten Aufgabenbereichen der Betriebslogistik wissen müssen – und geben Ihnen direkt im Job anwendbare Kompetenzen mit auf den Weg.

INHALT

- Einführung: Berufsbild, Aufgaben und Ziele, Zukunft und Trends
- Übersicht: Wesen der Logistik und Entwicklung bis zur heutigen Logistik 4.0
- Lagerlogistik: Lagerarten, Lagersysteme, Lagersteuerung, Lagertechnik
- Warenbeschaffung: Bedarfsermittlung, Marktanalyse, Bestellverfahren
- Warenannahme: Wareneingang, Differenzen, Mängel, Retouren, Tauschgebilde
- Warenfluss und Kommissionierung: Wareneinlagerung und -umlagerung, Kommissionierung
- Verpackung: Verpackungsfunktionen und -arten, Ein-/Mehrweg, ARA/Recycling
- Güterversand: Tourenplanung, Verladung, Transportsicherung, Gefahrgut
- Materialbewirtschaftung: Elektronische Datenerfassung, Barcode und RFID-Technik
- Spedition und Zollwesen: Incoterms, Zollrecht, Zollverfahren
- Umwelt – Sicherheit – Hygiene: Gesetze/Verordnungen Umwelt, Arbeits- und Sozialrecht
- Betriebliches Rechnungswesen: Erfassung des Zahlenmaterials, Kostenrechnung, ABC/XYZ-Analysen, Inventur
- Praxisbezogenes Arbeiten am PC: Exceldateien, Kalkulationsprogramme, Datenbanken
- Qualitätsmanagement: Projektmanagement, Kundendienst/Service, Kommunikation
- Überblick moderner IT-Lösungen für die Logistik
- Exkursionen in Logistikunternehmen

NUTZEN UND KARRIEREMÖGLICHKEIT

- Durch unmittelbar umsetzbares Wissen der Betriebslogistik – Schwerpunkt Lagerlogistik – steigern Sie Ihren Marktwert, das heißt Ihre Chancen auf dem Arbeitsmarkt.
- Sie sind in der Lage, durch die enormen Leistungs- und Kostenpotenziale der Logistik zum Unternehmenserfolg beizutragen.
- Qualifiziertes Lagerpersonal wird heute in den verschiedensten Unternehmen benötigt: in Verteillagern der Lebensmittel- und Gebrauchsgüterwirtschaft, in Lagern verschiedenster Produktionsfirmen, in Warenversorgungsgebieten von Pflege- und Krankenhäusern, in Lager- und Umschlagzentren der Speditions- und Transportwirtschaft, auf Flughäfen und ÖBB-Terminals etc.

QUALIFIKATION

Nach erfolgreicher Prüfung erhalten Sie das BFI Wien-Zeugnis. Damit belegen Sie Ihr Wissen und sind für den Besuch des weiterführenden Lehrgangs „LagerleiterIn mit Führungsqualität und Rechtskenntnissen“ qualifiziert.

TRAINERINNEN UND TRAINER



„Erworbene Fachkompetenz und soziale Kompetenz stehen in enger Verbindung, beides zusammen steigert Leadershipqualität.“

DI (FH) Horst Gamperl, CMC, Geschäftsführer GAHO-Consult GmbH

Ausbildung: Fachhochschule für Wirtschaftsingenieurwesen, akkreditierter Exportberater, zertifizierter Mediator (Schwerpunkt Wirtschaftsmediation)

Berufspraxis: Geschäftsführer GAHO-Consult GmbH – Unternehmensberatung und Unternehmensorganisation, Logistikberatung und Schulung, Wirtschaftsmediation, Programm-Manager für eine der wichtigsten Veranstaltungen in der Logistikbranche: „Logistik Dialog“ der Bundesvereinigung Logistik Österreich

VORAUSSETZUNGEN

- Erfahrung bzw. Interesse an der Lagerlogistik
- Gute Deutschkenntnisse in Wort und Schrift
- Für die Vorbereitung auf die Lehrabschlussprüfung werden der Besuch des Betriebswirtschaftlichen Grundmoduls, die Vollendung des 18. Lebensjahres sowie eineinhalb Jahre einschlägige Berufserfahrung vorausgesetzt.

ZIELGRUPPE

- Personen, die eine Tätigkeit oder Höherqualifizierung im Lagerlogistikbereich anstreben

KURS MIT FIXEN TERMINEN

TAGESKURS

Kursnummer	Datum	Wochentag und Uhrzeit	Dauer
22BTDE0050	12.09.-14.10.2022	Mo-Fr 08:30-12:30	110 UE
22BTDE0051	28.11.2022-13.01.2023	Mo-Fr 08:30-12:30	110 UE
22BTDE0052	27.02.-31.03.2023	Mo-Fr 08:30-12:30	110 UE
22BTDE0053	15.05.-21.06.2023	Mo-Fr 08:30-12:30	110 UE

ORT: BFI Wien, 1030, Alfred-Dallinger-Platz 1/U3 Schlachthausgasse

PREIS: € 1.800,- inkl. USt.

PREIS : € 1.630,- inkl. USt., Detailinformationen S. 5

Kurs buchen

ABENDKURS

Kursnummer	Datum	Wochentag und Uhrzeit	Dauer
22BTDE0054	10.01.-27.04.2023	Di, Do 18:00-21:15	110 UE

ORT: BFI Wien, 1030, Alfred-Dallinger-Platz 1/U3 Schlachthausgasse

PREIS: € 1.800,- inkl. USt.

PREIS : € 1.630,- inkl. USt., Detailinformationen S. 5

Kurs buchen

NUTZEN SIE DIE FÖRDERMÖGLICHKEITEN!



WAFF Bildungskonto

Mit dem waff Bildungskonto werden Wienerinnen und Wiener bei beruflichen Aus- und Weiterbildungen mit € 300,- bis maximal € 3.000,- unterstützt. Die Höhe Ihres Job-Gut-Habens hängt von der gewählten Ausbildung ab, ob Sie derzeit arbeitslos oder beschäftigt sind und ist nach Einkommensgrenzen gestaffelt.



AK BiG

Die AK Wien unterstützt ihre weiterbildungsinteressierten Mitglieder mit einem eigenen „Bildungsgutschein“. Gutscheine sind immer nur von 01.01. bis 31.12. des Jahres gültig und haben einen Wert von € 120,-. Eltern in Karenz erhalten einen Gutschein im Wert von € 170,-.

INTENSIVWORKSHOP – LAP BETRIEBSLOGISTIKKAUFFRAU/-MANN

MODUL 3: PRÜFUNGSVORBEREITUNG



Mit dem „Betriebswirtschaftlichen Grundmodul“ und dem „Lehrgang Betriebslogistikkauffrau und -kaufmann“ haben Sie schon das größte Stück des Weges geschafft auf dem Weg zum Lehrabschluss: Nachdem Sie sich das notwendige betriebswirtschaftliche Wissen und das Praxis-Know-how angeeignet haben, bekommen Sie hier den Feinschliff. Anhand zahlreicher Beispiele bereiten wir Sie bestens auf die Lehrabschlussprüfung bei der Wirtschaftskammer vor und geben Ihnen zahlreiche Tipps und Tricks, wie Sie die Prüfungssituation erfolgreich meistern werden.

INHALT

- Gezielte Vorbereitung auf die außerordentliche Lehrabschlussprüfung Betriebslogistikkauffrau/-kaufmann an der Lehrlingsstelle der Wirtschaftskammer
- Sie festigen den im Fachmodul erworbenen Lehrstoff anhand prüfungsrelevanter Fallbeispiele und gewinnen Sicherheit.

NUTZEN UND KARRIEREMÖGLICHKEIT

- Sie erwerben die erforderlichen Kenntnisse, um die außerordentliche Lehrabschlussprüfung an der Lehrlingsstelle der Wirtschaftskammer erfolgreich abzulegen.
- Nach positiver Lehrabschlussprüfung an der Lehrlingsstelle der Wirtschaftskammer erhalten Sie das Lehrabschlussprüfungszeugnis für den Lehrberuf „Betriebslogistikkauffrau/-kaufmann“.
- Mit dem formalen Lehrabschluss haben Sie bessere Chancen auf dem Arbeitsmarkt und erlangen die Berechtigung, die Berufsreifeprüfung zu absolvieren.

VORAUSSETZUNGEN

Besuch der Module „Betriebswirtschaftliches Grundmodul“ und „Betriebslogistikkauffrau und -kaufmann“

ZIELGRUPPE

Absolventinnen und Absolventen der Module „Betriebswirtschaftliches Grundmodul“ und „Betriebslogistikkauffrau/-kaufmann“

KURS MIT FIXEN TERMINEN

TAGESKURS

Kursnummer	Datum	Wochentag und Uhrzeit	Dauer
22BTDE0055	17.10.-21.10.2022	Mo-Do 08:30-12:30; Fr 08:30-11:45	24 UE
22BTDE0056	16.01.-20.01.2023	Mo-Do 08:30-12:30; Fr 08:30-11:45	24 UE
22BTDE0057	12.04.-18.04.2023	Mo-Do 08:30-12:30; Fr 08:30-11:45	24 UE
22BTDE0058	26.06.-30.06.2023	Mo-Do 08:30-12:30; Fr 08:30-11:45	24 UE

ORT: BFI Wien, 1030, Alfred-Dallinger-Platz 1/U3 Schlachthausgasse

PREIS: € 450,- inkl. USt.

PREIS : € 280,- inkl. USt., Detailinformationen S. 5

Kurs buchen

ABENDKURS

Kursnummer	Datum	Wochentag und Uhrzeit	Dauer
22BTDE0059	02.05.-23.05.2023	Di, Do 18:00-21:15	24 UE

ORT: BFI Wien, 1030, Alfred-Dallinger-Platz 1/U3 Schlachthausgasse

PREIS: € 450,- inkl. USt.

PREIS : € 280,- inkl. USt., Detailinformationen S. 5

Kurs buchen

! BITTE BEACHTEN SIE

- Dieser Workshop bereitet Sie neben dem „Betriebswirtschaftlichen Grundmodul“ und dem Modul „Betriebslogistikkauffrau/-kaufmann“ gezielt auf die außerordentliche Lehrabschlussprüfung Betriebslogistikkauffrau/-kaufmann an der Lehrlingsstelle der Wirtschaftskammer vor.
- Die Kosten für die außerordentliche Lehrabschlussprüfung sind im Kurspreis nicht inkludiert, sondern direkt an die Wirtschaftskammer zu entrichten (derzeit € 148,-).

VORBEREITUNG LEHRABSCHLUSSPRÜFUNG E-COMMERCE-KAUFFRAU/-KAUFMANN

LEHRABSCHLUSS IN 2 MODULEN



Expertise im E-Commerce ist gefragter denn je. Der Handel ist im Wandel – ohne Online-Shop geht heute nichts mehr. Mit der außerordentlichen Lehrabschlussprüfung „E-Commerce-Kauffrau/-Kaufmann“ bzw. der E-Commerce-Zusatzprüfung sind Sie zukunftsfit aufgestellt. Im „Betriebswirtschaftlichen Grundmodul“ (Modul 1) bereiten wir Sie auf den kaufmännischen Teil der Lehrabschlussprüfung vor, im Fachmodul (Modul 2) holen Sie sich das fachliche Know-how. Sie haben schon einen Lehrabschluss in einem verwandten Lehrberuf? Dann sichern Sie sich mit Modul 2 einen zweiten Lehrabschluss!

INHALT

Modul 1: Betriebswirtschaftliches Grundmodul (bzw. entsprechende Vorkenntnisse)

Modul 2: Berufsspezifisches Fachmodul „E-Commerce-Kauffrau/Kaufmann“

NUTZEN UND KARRIEREMÖGLICHKEIT

- Sie erwerben die erforderlichen Kenntnisse, um die Lehrabschlussprüfung erfolgreich abzulegen.
- Sie steigern Ihren Marktwert durch unmittelbar umsetzbares Wissen.
- Mit dem formalen Lehrabschluss haben Sie bessere Chancen auf dem Arbeitsmarkt und erlangen die Berechtigung, die Berufsreifeprüfung zu absolvieren.

- Nach positiver Absolvierung der Lehrabschlussprüfung an der Wirtschaftskammer erhalten Sie das Lehrabschlusszeugnis für den Lehrberuf „E-Commerce-Kauffrau/-Kaufmann“.

VORAUSSETZUNGEN

- Vollendung des 18. Lebensjahres
- Nachweis über eineinhalb Jahre einschlägige Berufspraxis in Handels- oder Dienstleistungsbetrieben mit Online-Verkauf oder Online-Services
- Deutschkenntnisse in Wort und Schrift
- EDV-Grundkenntnisse

ZIELGRUPPE

Personen, die keine reguläre Lehrzeit absolviert haben, jedoch eineinhalb Jahre einschlägige Berufserfahrung vorweisen können und ihren formalen Lehrabschluss für den Lehrberuf „E-Commerce-Kauffrau/-Kaufmann“ nachholen möchten, bzw. Personen mit verwandtem Lehrberuf

KOSTENLOSE INFORMATIONSTERMINE

Kursnummer	Datum	Wochentag und Uhrzeit
22BTDE0073	08.09.2022	Do 18:00-19:30
22BTDE0074	02.02.2023	Do 18:00-19:30
22BTDE0075	04.05.2023	Do 18:00-19:30

Ort: Online | Zugangslink wird zeitnah versandt **Teilnehmen**

TAGESKURS

Kursnummer	Datum	Dauer
Modul 1-2	12.09.2022-22.11.2022	205 UE

ORT: BFI Wien, 1030, Alfred-Dallinger-Platz 1/U3 Schlachthausgasse
Die genauen Termine entnehmen Sie bitte den einzelnen Modulbeschreibungen.
PREIS: € 2.550,- inkl. USt.
PREIS : € 2.380,- inkl. USt., Detailinformationen S. 5

ABENDKURS

Kursnummer	Datum	Dauer
Modul 1-2	12.09.2022-18.04.2023	205 UE

ORT: BFI Wien, 1030, Alfred-Dallinger-Platz 1/U3 Schlachthausgasse
Die genauen Termine entnehmen Sie bitte den einzelnen Modulbeschreibungen.
PREIS: € 2.550,- inkl. USt.
PREIS : € 2.380,- inkl. USt., Detailinformationen S. 5

BETRIEBSWIRTSCHAFTLICHES GRUNDMODUL

MODUL 1



Die genaue Modulbeschreibung finden Sie auf Seite 9.

E-COMMERCE-KAUFFRAU, E-COMMERCE-KAUFMANN

MODUL 2: BERUFSSTREIFEN FACHMODUL



Der Online-Verkaufstrend geht ungebrochen weiter. E-Commerce gehört inzwischen sowohl im B2C- als auch im B2B-Handel zum Standard-Repertoire. Sie möchten auf dieser Bühne mit fundiertem Know-How glänzen? Aufbauend auf dem „Betriebswirtschaftlichen Grundmodul“ vermitteln wir Ihnen in diesem Modul 2 das Fachwissen, um erfolgreich zum staatlich anerkannten Lehrabschluss „E-Commerce-Kauffrau/-Kaufmann“ zu gelangen.

INHALT

- E-Commerce-Strategien
- Information und Kommunikation
- Rechtliche Grundlagen im E-Commerce
- Datenschutz und Datensicherheit
- Online-Geschäftsmodelle
- Der Online-Shop/Shopmanagementsysteme
- Usability und User Experience
- Marktforschung im E-Commerce
- Online-Marketing
- Aufbereitung der Warendaten für den Onlineshop
- Logistik im E-Commerce
- Vorbereitung mit dem E-Commerce Shop-System auf den Prüfungsgeschäftsfall

NUTZEN UND KARRIEREMÖGLICHKEIT

- Sie können Shop-Management-Systeme fachgerecht nutzen und den Online-Shop effizient befüllen und betreiben.
- Sie können Onlineanalyse-Ergebnisse interpretieren und daraus die richtigen Aktionen ableiten.
- Sie haben sich für Tätigkeiten auf Basis des Berufsbilds E-Commerce-Kauffrau bzw. E-Commerce-Kaufmann qualifiziert.
- Mit dem formalen Lehrabschluss haben Sie bessere Chancen auf dem Arbeitsmarkt und erwerben die Berechtigung, die Berufsreifeprüfung zu absolvieren.

VORAUSSETZUNGEN

- Vollendung des 18. Lebensjahres
- Nachweis über eineinhalb Jahre einschlägige Berufspraxis in Handels- oder Dienstleistungsbetrieben mit Online-Verkauf oder Online-Services

- Deutschkenntnisse in Wort und Schrift
- EDV-Grundkenntnisse

Zur Vorbereitung auf die Zusatzprüfung:

- Lehrabschluss in einem verwandten Lehrberuf (z.B. Bürokauffrau) bzw. Nachweis über einen kaufmännischen Schulabschluss (weitere Auskünfte unter: wko.at/wien/lap)
- Für die Zusatzprüfung gilt: Der Antritt ist auch mit weniger als 18 Monaten praktischer Erfahrung im E-Commerce möglich

ZIELGRUPPE

Personen, die eineinhalb Jahre einschlägige Berufserfahrung vorweisen können und nun ihren formalen Lehrabschluss für den Lehrberuf E-Commerce-Kauffrau und E-Commerce-Kaufmann machen möchten bzw. Personen mit verwandtem Lehrberuf

KURS MIT FIXEN TERMINEN

TAGESKURS

Kursnummer	Datum	Wochentag und Uhrzeit	Dauer
22BTDE0078	17.10.-22.11.2022	Mo-Do 13:00-17:00	90 UE

ORT: BFI Wien, 1030, Alfred-Dallinger-Platz 1/U3 Schlachthausgasse
PREIS: € 1.590,- inkl. USt.
PREIS : € 1.420,- inkl. USt., Detailinformationen S. 5 **Kurs buchen**

ABENDKURS

Kursnummer	Datum	Wochentag und Uhrzeit	Dauer
22BTDE0079	17.01.-18.04.2023	Di, Do 18:00-21:15	90 UE

ORT: BFI Wien, 1030, Alfred-Dallinger-Platz 1/U3 Schlachthausgasse
PREIS: € 1.590,- inkl. USt.
PREIS : € 1.420,- inkl. USt., Detailinformationen S. 5 **Kurs buchen**

! BITTE BEACHTEN SIE

- Die Kosten für die außerordentliche Lehrabschlussprüfung sind im Kurspreis nicht inkludiert, sondern direkt an die Wirtschaftskammer zu bezahlen (derzeit € 148,-).

VORBEREITUNG LEHRABSCHLUSSPRÜFUNG GROSSHANDELSKAUFFRAU/-KAUFMANN

LEHRABSCHLUSS IN 2 MODULEN



Der Großhandel ist das Bindeglied zwischen Produktion und Einzelhandel. Sie konnten in diesem Feld schon eineinhalb Jahre Berufserfahrung sammeln? Dann holen Sie jetzt am BFI Wien Ihren Lehrabschluss nach: Im „Betriebswirtschaftlichen Grundmodul“ (Modul 1) bereiten wir Sie auf den kaufmännischen Teil vor. Im „berufsspezifischen Fachmodul“ (Modul 2) holen Sie sich das fachliche Know-how für die Lehrabschlussprüfung Großhandelskauffrau/-kaufmann. Sie haben bereits einen Lehrabschluss in einem verwandten Lehrberuf? Dann brauchen Sie nur Modul 2, um sich einen zweiten Lehrabschluss zu sichern.

INHALT

Modul 1: Betriebswirtschaftliches Grundmodul (bzw. entsprechende Vorkenntnisse)
Modul 2: Berufsspezifisches Fachmodul „Großhandelskauffrau/-kaufmann“

NUTZEN UND KARRIEREMÖGLICHKEIT

- Sie erwerben die erforderlichen Kenntnisse, um die Lehrabschlussprüfung erfolgreich abzulegen.
- Sie steigern Ihren Marktwert durch unmittelbar umsetzbares Wissen.
- Mit dem formalen Lehrabschluss haben Sie bessere Chancen auf dem Arbeitsmarkt und erlangen die Berechtigung, die Berufsreifeprüfung zu absolvieren.
- Nach positiver Absolvierung der Lehrabschlussprüfung an der Wirtschaftskammer erhalten Sie das Lehrabschlusszeugnis für den Lehrberuf „Großhandelskauffrau/-kaufmann“.

VORAUSSETZUNGEN

- Vollendung des 18. Lebensjahres und Nachweis über eineinhalb Jahre einschlägige Berufspraxis (Vollzeit) bzw. Personen mit verwandtem Lehrberuf
- Deutschkenntnisse in Wort und Schrift
- EDV-Grundkenntnisse (z. B. ECDL-Niveau in MS Word und MS Excel)

ZIELGRUPPE

Personen, die keine reguläre Lehrzeit absolviert haben, jedoch eineinhalb Jahre einschlägige Berufserfahrung vorweisen können und ihren formalen Lehrabschluss für den Lehrberuf „Großhandelskauffrau/-kaufmann“ nachholen möchten, bzw. Personen mit verwandtem Lehrberuf

KOSTENLOSE INFORMATIONSTERMINE

Kursnummer	Datum	Wochentag und Uhrzeit
22BTDE0073	08.09.2022	Do 18:00–19:30
22BTDE0074	02.02.2023	Do 18:00–19:30
22BTDE0075	04.05.2023	Do 18:00–19:30

Ort: Online | Zugangslink wird zeitnah versandt **Teilnehmen**

KURS MIT FIXEN TERMINEN

TAGESKURS

Kursnummer	Datum	Dauer
Modul 1-2	28.11.2022–20.01.2023	140 UE
Modul 1-2	11.04.2023–23.05.2023	140 UE

ORT: BFI Wien, 1030, Alfred-Dallinger-Platz 1/U3 Schlachthausgasse

Die genauen Termine entnehmen Sie bitte den einzelnen Modulbeschreibungen.

PREIS: € 1.510,- inkl. USt.

PREIS : € 1.340,- inkl. USt., Detailinformationen S. 5

BETRIEBSWIRTSCHAFTLICHES GRUNDMODUL

MODUL 1



Die genaue Modulbeschreibung finden Sie auf Seite 9.

NUTZEN SIE DIE FÖRDERMÖGLICHKEITEN!



waff

Bitte informieren Sie sich beim Wiener ArbeitnehmerInnen Förderungsfond (waff) über bestehende Förderprogramme. Das Nachholen von Lehrabschlüssen wird unter bestimmten Voraussetzungen bis zu 100 % gefördert.
 Waff, 1020 Wien, Nordbahnstraße 36/1/4, Telefon: +43 1 217 48-555



AK Wien

Die AK Wien unterstützt ihre weiterbildungsinteressierten Mitglieder mit einem eigenen „Bildungsgutschein“. Vorbereitungskurse für außerordentliche Lehrabschlussprüfungen werden von der AK Wien mit € 170,- gefördert. Bitte fordern Sie [hier](#) Ihren AK Bildungsgutschein bei der Arbeiterkammer Wien an.

VORBEREITUNG LEHRABSCHLUSSPRÜFUNG GROSSHANDELSKAUFFRAU/-KAUFMANN

MODUL 2: BERUFSSPEZIFISCHES FACHMODUL



Verkaufsgespräche führen, Angebote vergleichen, Bestellungen und Kalkulationen durchführen, Waren annehmen, Lagerbestand verwalten... Diese Aufgaben und noch viel mehr erwarten Sie im Großhandel. Aufbauend auf dem „Betriebswirtschaftlichen Grundmodul“ vermitteln wir Ihnen in diesem Modul 2 das Fachwissen, um erfolgreich zur Lehrabschlussprüfung „Großhandelskauffrau/-kaufmann“ bei der Wirtschaftskammer antreten zu können. Unsere Vortragenden bringen umfangreiche Erfahrung aus der Praxis mit und versorgen Sie mit wichtigen Tipps und Tricks für den Berufsalltag.

INHALT

- Kundinnen und Kunden beraten und Verkaufsgespräche führen
- Angebote vergleichen, Bestellungen und Kalkulationen durchführen
- Waren annehmen, Lagerbestand verwalten
- Qualitätsunterschiede, Verwendbarkeit, Lagerungsfähigkeit und Transportierbarkeit der Waren kennen
- Schrift- und Zahlungsverkehr abwickeln

NUTZEN UND KARRIEREMÖGLICHKEIT

- Die Vorbereitung in der Kleingruppe ermöglicht ein intensives Erarbeiten des Lernstoffes und bietet Raum für Ihre individuellen Fragen.
- Sie erwerben die erforderlichen Kenntnisse, um die Lehrabschlussprüfung erfolgreich abzulegen.
- Sie steigern Ihren Marktwert durch unmittelbar umsetzbares Wissen.
- Mit dem formalen Lehrabschluss haben Sie bessere Chancen auf dem Arbeitsmarkt und erlangen die Berechtigung, die Berufsreifeprüfung zu absolvieren.
- Nach positiver Absolvierung der Lehrabschlussprüfung an der Wirtschaftskammer erhalten Sie das Lehrabschlusszeugnis für den Lehrberuf „Großhandelskauffrau und -kaufmann“.

VORAUSSETZUNGEN

- Vollendung des 18. Lebensjahres und Nachweis über eineinhalb Jahre einschlägige Berufspraxis (Vollzeit) bzw. Personen mit verwandtem Lehrberuf
- Deutschkenntnisse in Wort und Schrift
- EDV-Grundkenntnisse (z. B. ECDL-Niveau in MS Word und MS Excel)

ZIELGRUPPE

Personen, die keine reguläre Lehrzeit absolviert haben, jedoch eineinhalb Jahre einschlägige Berufserfahrung vorweisen können und ihren formalen Lehrabschluss für den Lehrberuf „Großhandelskauffrau und -kaufmann“ nachholen möchten, bzw. Personen mit verwandtem Lehrberuf

KURS MIT FIXEN TERMINEN

TAGESKURS

Kursnummer	Datum	Wochentag und Uhrzeit	Dauer
22BTDE0035	16.01.-20.01.2023	Mo-Fr 13:00-17:00	25 UE
22BTDE0036	15.05.-23.05.2023	Mo-Mi 13:00-17:00	25 UE

ORT: BFI Wien, 1030, Alfred-Dallinger-Platz 1/U3 Schlachthausgasse

PREIS: € 550,- inkl. USt.

PREIS : € 380,- inkl. USt., Detailinformationen S. 5

Kurs buchen

! BITTE BEACHTEN SIE

- Bitte melden Sie sich gleichzeitig für das Grundmodul und das berufsspezifische Fachmodul an.
- Die Kosten für die außerordentliche Lehrabschlussprüfung sind im Kurspreis nicht inkludiert, sondern direkt an die Wirtschaftskammer zu bezahlen (derzeit € 148,-).

VORBEREITUNG LEHRABSCHLUSSPRÜFUNG FINANZ- UND RECHNUNGSWESENASSISTENZ

LEHRABSCHLUSS IN 2 MODULEN



Sie haben Freude am Umgang mit Zahlen und schon berufliche Erfahrung in der Buchhaltung gesammelt? Dann steigern Sie Ihren Marktwert und holen am BFI Wien Ihren Lehrabschluss nach: Im „Betriebswirtschaftlichen Grundmodul“ (Modul 1) bereiten wir Sie auf den kaufmännischen Teil vor. Im „berufsspezifischen Fachmodul“ (Modul 2) holen Sie sich das fachliche Know-how für die Lehrabschlussprüfung „Finanz- und Rechnungswesenassistenz“. Sie haben bereits einen Lehrabschluss in einem verwandten Lehrberuf? Dann brauchen Sie nur das zweite Modul, um sich einen zweiten Lehrabschluss zu sichern.

INHALT

Modul 1: Betriebswirtschaftliches Grundmodul (bzw. entsprechende Vorkenntnisse durch einen verwandten Lehrberuf)

Modul 2: Berufsspezifisches Fachmodul „Finanz- und Rechnungswesenassistenz“

NUTZEN UND KARRIEREMÖGLICHKEIT

- Sie erwerben die erforderlichen Kenntnisse, um die Lehrabschlussprüfung erfolgreich abzulegen.
- Sie steigern Ihren Marktwert durch unmittelbar umsetzbares Wissen.

- Mit dem formalen Lehrabschluss haben Sie bessere Chancen auf dem Arbeitsmarkt und erlangen die Berechtigung, die Berufsreifeprüfung zu absolvieren.
- Nach positiver Absolvierung der Lehrabschlussprüfung an der Wirtschaftskammer erhalten Sie das Lehrabschlusszeugnis für den Lehrberuf „Finanz- und Rechnungswesenassistenz“.
- Im Fall einer Zusatzprüfung erhöhen Sie durch den zweiten Lehrabschluss zusätzlich Ihre beruflichen Chancen.

VORAUSSETZUNGEN

- Vollendung des 18. Lebensjahres und Nachweis über eineinhalb Jahre einschlägige Berufspraxis (Vollzeit) bzw. Personen mit verwandtem Lehrberuf (Auskünfte zu verwandten Lehrberufen erhalten Sie bei der **Lehrlingsstelle der Wirtschaftskammer**)
- Deutschkenntnisse in Wort und Schrift
- EDV-Grundkenntnisse (z. B. ECDL-Niveau in MS Word und MS Excel)

ZIELGRUPPE

Personen, die keine reguläre Lehrzeit absolviert haben, jedoch eineinhalb Jahre einschlägige Berufserfahrung vorweisen können und ihren formalen Lehrabschluss für den Lehrberuf „Finanz- und Rechnungswesenassistent“ nachholen möchten, bzw. Personen mit verwandtem Lehrberuf

TRAINERINNEN UND TRAINER

„Je mehr wir unsere Fähigkeiten trainieren, desto mehr Glück scheinen wir zu haben.“

Ing. Dr. Gerald Fitzinger jun., MBA, Lehrgangleiter

Ausbildung: HTL für EDV und Organisation, Magister- und Doktoratsstudium Internationale BWL an der Universität Wien, MBA Immobilienmanagement, bestellter Buchhalter laut BIBU-Gesetz

Berufspraxis: Selbstständiger Unternehmer und Fachbuchautor, Trainertätigkeit seit über 20 Jahren im Bereich Rechnungswesen und kaufmännische Ausbildungen, Entwicklung von E-Learning-Systemen für kaufmännische Lehrabschlüsse und Einzelhandel sowie Blended Learning-Ausbildungsmodelle

KOSTENLOSE INFORMATIONSTERMINE

Kursnummer	Datum	Wochentag und Uhrzeit
22BTDE0073	08.09.2022	Do 18:00–19:30
22BTDE0074	02.02.2023	Do 18:00–19:30
22BTDE0075	04.05.2023	Do 18:00–19:30

Ort: Online | Zugangslink wird zeitnah versandt **Teilnehmen**

KURS MIT FIXEN TERMINEN**TAGESKURS**

Kursnummer	Datum	Dauer
Modul 1-2	12.09.2022–13.12.2022	190 UE
Modul 1-2	27.02.2023–06.06.2023	190 UE

ORT: BFI Wien, 1030, Alfred-Dallinger-Platz 1/U3 Schlachthausgasse

Die genauen Termine entnehmen Sie bitte den einzelnen Modulbeschreibungen.

PREIS: € 2.140,- inkl. USt.

PREIS : € 1.970,- inkl. USt., Detailinformationen S. 5

BETRIEBSWIRTSCHAFTLICHES GRUNDMODUL**MODUL 1**

Die genaue Modulbeschreibung finden Sie auf Seite 9.

NEU

**VORBEREITUNG LEHRABSCHLUSSPRÜFUNG
FINANZ- UND RECHNUNGSWESENASSISTENZ (BLENDED-LEARNING)****MODUL 2: BERUFSSTREIFENFACHMODUL**

Doppelte Buchführung, Einnahmen-Ausgaben-Rechnung, Kontierung und Kassabuchführung: Nachdem Sie sich im „Betriebswirtschaftlichen Grundmodul“ das kaufmännische Grund-Know-how gesichert haben, vermitteln wir Ihnen in diesem Lehrgang alles Wissenswerte aus dem Finanz- und Rechnungswesen. Bereiten Sie sich mit dem BFI Wien flexibel auf Ihren Lehrabschluss „Finanz- und Rechnungswesenassistent“ vor. An einem Tag pro Woche bringen wir Ihnen im Präsenzunterricht sämtliche finanztechnischen Themen näher. Parallel dazu haben Sie drei Monate lang Online-Zugang zur Lernplattform und vertiefen die Inhalte orts- und zeitunabhängig.

INHALT

- Grundlagen und Rechtsgrundlagen des Rechnungswesens
- Doppelte Buchführung
- Einnahmen-Ausgaben-Rechnung
- Verbuchung laufender Geschäftsfälle (Anzahlung, Verbuchung Löhne und Gehälter und Kredit/Bankomat-kassa)
- Kontierung von Belegen und Verbuchung
- Steuern und Abgaben (Schwerpunkt Umsatzsteuer und Umsatzsteuer-Voranmeldung sowie Monatsabschluss mit dazugehörigem Formularwesen)
- Kassabuch, Bargeldverordnung, Registrierkassenpflicht etc.
- Schwerpunkt Vorbereitungsarbeiten für den Jahresabschluss (Abschreibung, Forderungsbewertung, Vorratsbewertung, Rückstellungen, Rechnungsabgrenzung)
- Arbeiten im Rahmen der Umsatzsteuervoranmeldung
- Interpretation von Lohn- und Gehaltsabrechnungen
- Erfolgsrechnungen der Kostenrechnung wie Break-even-Point oder Deckungsbeitragsrechnungen

NUTZEN UND KARRIEREMÖGLICHKEIT

- Sie haben sich für Tätigkeiten auf Basis des Berufsbildes „Finanz- und Rechnungswesenassistent“ qualifiziert.
- Sie erwerben die erforderlichen Kenntnisse, um die Lehrabschlussprüfung erfolgreich abzulegen.
- Mit dem formalen Lehrabschluss haben Sie bessere Berufschancen auf dem Arbeitsmarkt und erlangen die Berechtigung, die Berufsreifeprüfung zu absolvieren.
- Nach positiver Absolvierung der Lehrabschlussprüfung an der Wirtschaftskammer erhalten Sie das Lehrabschlusszeugnis für den Lehrberuf „Finanz- und Rechnungswesenassistent“.
- Im Fall einer Zusatzprüfung erhöhen Sie durch den zweiten Lehrabschluss zusätzlich Ihre beruflichen Chancen.

VORAUSSETZUNGEN

- Vollendung des 18. Lebensjahres und Nachweis über eineinhalb Jahre einschlägige Berufspraxis bzw. Personen mit verwandtem Lehrberuf (Auskünfte zu verwandten Lehrberufen erhalten Sie bei der [Lehrlingsstelle der Wirtschaftskammer](#))
- Besuch des Betriebswirtschaftlichen Grundmoduls bzw. vergleichbare Kenntnisse insbesondere der Verbuchung laufender einfacher Geschäftsfälle in der doppelten Buchhaltung
- Deutschkenntnisse in Wort und Schrift
- EDV-Grundkenntnisse (z. B. ECDL-Niveau in MS Word und MS Excel)

ZIELGRUPPE

Personen, die keine reguläre Lehrzeit absolviert haben, jedoch eineinhalb Jahre einschlägige Berufserfahrung vorweisen können und ihren formalen Lehrabschluss für den Lehrberuf „Finanz- und Rechnungswesenassistent*in“ nachholen möchten, bzw. Personen mit verwandtem Lehrberuf

KURS MIT FIXEN TERMINEN

TAGESKURS

Kursnummer	Datum	Wochentag und Uhrzeit	Dauer
22BTDE0403	18.10.-13.12.2022	Di 08:30-12:30	75 UE*
22BTDE0404	18.04.-06.06.2023	Di 08:30-12:30	75 UE*

ORT: FI Wien, 1030, Alfred-Dallinger-Platz 1/U3 Schlachthausgasse

PREIS: € 1.180,- inkl. USt.

PREIS : € 1.010,- inkl. USt., Detailinformationen S. 5

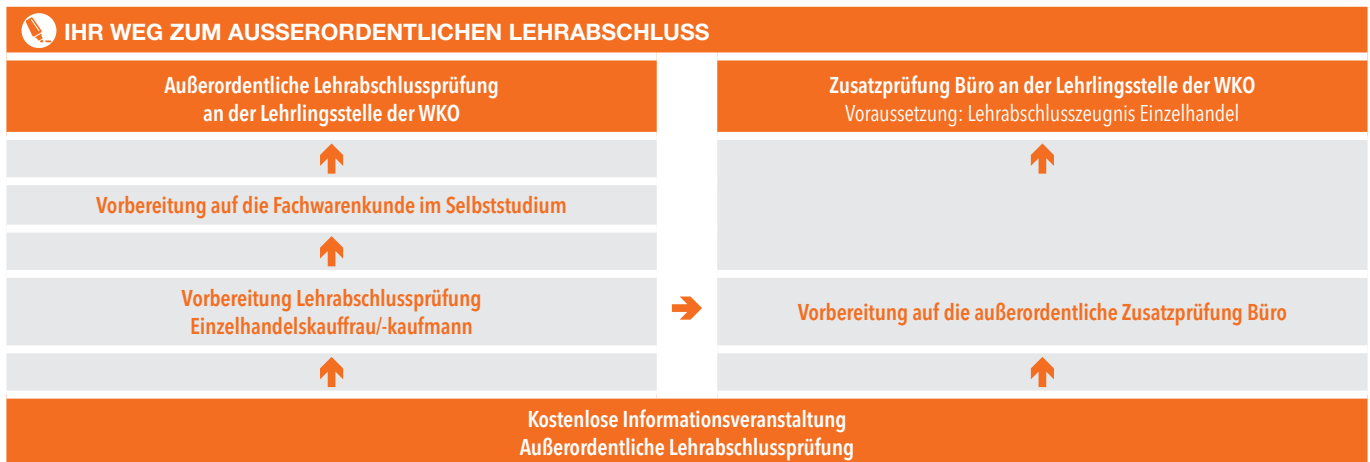
Kurs buchen

! BITTE BEACHTEN SIE

- *An einem Tag pro Woche findet der Präsenzunterricht am BFI Wien statt (40 UE). Begleitend dazu vertiefen Sie das Gelernte auf einer E-Learning-Plattform zeit- und ortsunabhängig und können sich Ihre Lernzeit selbstständig einteilen (ca. 35 UE). Die E-Learning-Inhalte können Sie im Zeitraum von 3 Monaten so oft wie möglich wiederholen.
- Bitte melden Sie sich gleichzeitig für das Grundmodul und das berufsspezifische Fachmodul an.
- Die Kosten für die außerordentliche Lehrabschlussprüfung sind im Kurspreis nicht inkludiert, sondern direkt an die Wirtschaftskammer zu bezahlen (derzeit € 148,-).

EINZELHANDEL

- Einzelhandelskauffrau/-kaufmann Seite 23
- Zusatzprüfung Bürokauffrau/-kaufmann Seite 26



VORBEREITUNG LEHRABSCHLUSSPRÜFUNG EINZELHANDELSKAUFFRAU/-KAUFMANN

VORBEREITUNGSLEHRGANG



Sie arbeiten für Ihr Leben gern im Verkauf und wollen den nächsten Karriereschritt im Einzelhandel machen? Dann holen Sie mit unserer Hilfe Ihren Lehrabschluss nach. Die Vortragenden bringen jahrelange Praxiserfahrung mit und vermitteln Ihnen gezielt das theoretische und praktische Wissen, um erfolgreich zur Lehrabschlussprüfung „Einzelhandelskauffrau/-kaufmann“ anzutreten: von gelungener Produktpräsentation bis zum gekonnten Umgang mit Reklamationen. Verkaufsgespräche werden in Rollenspielen geübt.

INHALT

- Kaufmännisches Rechnen (Schlussrechnung, Prozentrechnung, Kalkulation, Zinsrechnung)
- Wirtschaftskunde (Gesellschaftsformen, Marktformen, Kaufvertrag)

- Schriftverkehr (Anfrage, Angebot, Bestellung, Auftragsbestätigung, Rechnung, mangelhafte Rechnung, Mängelrüge, Lieferverzug, Mahnung)
- Warenwirtschaft, Verkauf und Marketing (einschließlich Fallbeispiele und Übungen für die praktische Lehrabschlussprüfung mit Übungen zu Präsentation und Verkaufsgespräch)

(Die Fachwarenkunde entspricht der beruflichen Vorpraxis und ist eigenständig mithilfe von Fachbüchern zu erarbeiten.)

NUTZEN UND KARRIEREMÖGLICHKEIT

- Sie erarbeiten sich das kaufmännische Grundlagenwissen für die schriftliche theoretische Prüfung.

- Sie bereiten sich gezielt auf den mündlichen Prüfungsteil vor der Kommission mit Präsentation und Fachgespräch vor.
- Mit dem formalen Lehrabschluss haben Sie bessere Chancen auf dem Arbeitsmarkt und erlangen die Berechtigung, die Berufsreifepflichtung zu absolvieren.
- Sie sind für Verkaufstätigkeiten in verschiedenen Handelsbetrieben qualifiziert.

VORAUSSETZUNGEN

- Vollendung des 18. Lebensjahres und Nachweis über eineinhalb Jahre einschlägige Berufspraxis
- Deutschkenntnisse in Wort und Schrift (Niveau B2)

ZIELGRUPPE

Personen, die mithilfe dieses Kurses ihren formalen Lehrabschluss nachholen möchten

KOSTENLOSE INFORMATIONSTERMINE

Kursnummer	Datum	Wochentag und Uhrzeit
22BTDE0073	08.09.2022	Do 18:00-19:30
22BTDE0074	02.02.2023	Do 18:00-19:30
22BTDE0075	04.05.2023	Do 18:00-19:30

Ort: Online | Zugangslink wird zeitnah versandt **Teilnehmen**

! BITTE BEACHTEN SIE

- Den Prüfungsteil Fachwarenkunde (z. B. Lebensmittelhandel, Textilhandel, Baustoffhandel...) erarbeiten Sie eigenständig mithilfe von Fachbüchern. Der Schwerpunkt entspricht Ihrer beruflichen Vorpraxis im Einzelhandel.
- Im Kurspreis ist die für Lehrabschlüsse zugelassene, dreiteilige Bücherreihe inkludiert, die Sie beim Lernen und Wiederholen optimal unterstützt: Theoriebuch, Übungsskriptum mit prüfungsrelevanten Beispielen und genauen Lösungswegen, Übungsskriptum Schriftverkehr für Geschäftsfälle
- Die Kosten für die außerordentliche Lehrabschlussprüfung sind im Kurspreis nicht inkludiert, sondern direkt an die Wirtschaftskammer zu bezahlen (derzeit € 148,-).

VORBEREITUNG LAP EINZELHANDELSKAUFFRAU/-KAUFMANN

KURS MIT FIXEN TERMINEN

TAGESKURS

Kursnummer	Datum	Wochentag und Uhrzeit	Dauer
22BTDE0001	19.09.-21.10.2022	Mo-Fr 08:30-12:30	115 UE
22BTDE0002	07.11.-13.12.2022	Mo-Fr 13:00-17:00	115 UE
22BTDE0003	16.01.-24.02.2023	Mo-Fr 08:30-12:30	115 UE
22BTDE0004	13.03.-21.04.2023	Mo-Fr 13:00-17:00	115 UE
22BTDE0005	08.05.-14.06.2023	Mo-Fr 08:30-12:30	115 UE

ORT: BFI Wien, 1030, Alfred-Dallinger-Platz 1/U3 Schlachthausgasse

PREIS: € 1.030,- inkl. USt.

PREIS : € 860,- inkl. USt., Detailinformationen S. 5

Kurs buchen

ABENDKURS

Kursnummer	Datum	Wochentag und Uhrzeit	Dauer
22BTDE0006	20.09.2022-26.01.2023	Di, Do 18:00-21:15	115 UE
22BTDE0007	14.02.-01.06.2023	Di, Do 18:00-21:15	115 UE

ORT: BFI Wien, 1030, Alfred-Dallinger-Platz 1/U3 Schlachthausgasse

PREIS: € 1.030,- inkl. USt.

PREIS : € 860,- inkl. USt., Detailinformationen S. 5

Kurs buchen

VORBEREITUNG LAP EINZELHANDELSKAUFFRAU/-KAUFMANN INKLUSIVE EASYCHECK-FRAGEN

KURS MIT FIXEN TERMINEN

TAGESKURS

Kursnummer	Datum	Wochentag und Uhrzeit	Dauer
22BTDE0120	19.09.-21.10.2022	Mo-Fr 08:30-12:30	155 UE
22BTDE0121	07.11.-13.12.2022	Mo-Fr 13:00-17:00	155 UE
22BTDE0122	16.01.-24.02.2023	Mo-Fr 08:30-12:30	155 UE
22BTDE0123	13.03.-21.04.2023	Mo-Fr 13:00-17:00	155 UE
22BTDE0124	08.05.-14.06.2023	Mo-Fr 08:30-12:30	155 UE

ORT: BFI Wien, 1030, Alfred-Dallinger-Platz 1/U3 Schlachthausgasse

PREIS: € 1.080,- inkl. USt.

PREIS : € 910,- inkl. USt., Detailinformationen S. 5

Kurs buchen

ABENDKURS

Kursnummer	Datum	Wochentag und Uhrzeit	Dauer
22BTDE0125	20.09.2022-26.01.2023	Di, Do 18:00-21:15	155 UE
22BTDE0126	14.02.-01.06.2023	Di, Do 18:00-21:15	155 UE

ORT: BFI Wien, 1030, Alfred-Dallinger-Platz 1/U3 Schlachthausgasse

PREIS: € 1.080,- inkl. USt.

PREIS : € 910,- inkl. USt., Detailinformationen S. 5

Kurs buchen

NUTZEN SIE DIE FÖRDERMÖGLICHKEITEN!



waff

Bitte informieren Sie sich beim Wiener ArbeitnehmerInnen Förderungsfond (waff) über bestehende Förderprogramme. Das Nachholen von Lehrabschlüssen wird unter bestimmten Voraussetzungen bis zu 100 % gefördert.
Waff, 1020 Wien, Nordbahnstraße 36/1/4, Telefon: +43 1 217 48-555



AK Wien

Die AK Wien unterstützt ihre weiterbildungsinteressierten Mitglieder mit einem eigenen „Bildungsgutschein“. Vorbereitungskurse für außerordentliche Lehrabschlussprüfungen werden von der AK Wien mit € 170,- gefördert. Bitte fordern Sie [hier](#) Ihren AK Bildungsgutschein bei der Arbeiterkammer Wien an.

EASYCHECK FÜR DIE LEHRABSCHLUSSPRÜFUNG EINZELHANDEL – E-LEARNING

250 FRAGE-ANTWORT-KARTEN ONLINE



Mit dem „Easycheck Einzelhandel“ ist die Vorbereitung auf die Lehrabschlussprüfung Einzelhandel spielerisch möglich: Egal ob am Smartphone, Tablet oder PC – Sie können mit den 250 digitalen Frage-Antwort-Karten jederzeit und überall Ihr Wissen in den Grundlagenfächern trainieren und überprüfen. Lernen kann Spaß machen!

INHALT

Über 250 sorgfältig ausgewählte Fragen zu den Fächern:

- Wirtschaftskunde (Kaufvertrag, Allgemeine Betriebswirtschaftslehre, Gesellschaftsformen)
- Kaufmännisches Rechnen (Prozentrechnung, Zinsrechnung, Preiskalkulation im Handel, Umsatzsteuer)
- Warenwirtschaft, Verkauf und Marketing (Warenbeschaffung und Annahme, Marketing Grundlagen, Verhalten im Verkaufsgespräch etc.)
- Schriftverkehr (ÖNORM und Theorie)

NUTZEN UND KARRIEREMÖGLICHKEIT

- Sie wiederholen die relevanten Inhalte für die Lehrabschlussprüfung, so oft Sie wollen und bis unmittelbar vor der Prüfung.
- Einstieg jederzeit möglich!

VORAUSSETZUNGEN

- PC/Tablet mit Internetanschluss oder
- Smartphone

ZIELGRUPPE

Personen, die im Lehrberuf Einzelhandelskauffrau bzw. -kaufmann zur Lehrabschlussprüfung antreten und sich mittels Frage-Antwort-Karten online auf das Theoriewissen für die schriftliche und mündliche Prüfung vorbereiten wollen

KURS MIT FREIER ZEITEINTEILUNG

E-LEARNING

Kursnummer	Datum	Wochentag und Uhrzeit	Dauer
22BTDE0077	zeit- und ortsunabhängig	6 Monate	40 UE
ORT: Online-Lernplattform BFI Wien			
PREIS: € 80,- inkl. USt.			
PREIS: € 0,- inkl. USt., Detailinformationen S. 5			

[✓ Kurs buchen](#)

! BITTE BEACHTEN SIE

- Spezialpreis für BFI Wien KundInnen: € 60,-
- Dieses E-Learning erfordert keine Anwesenheit am BFI Wien – Sie lernen mit unserer Lern-App von zu Hause oder einem anderen Ort aus und können sich Ihre Lernzeiten selbstständig einteilen. Die E-Learning-Inhalte können Sie im freigeschalteten Zeitraum von sechs Monaten so oft wiederholen, wie Sie möchten. Ihre Zugangsdaten erhalten Sie nach Anmeldung per E-Mail zugesandt.
- Ideal als Ergänzung zum Vorbereitungslehrgang Einzelhandelskauffrau/-kaufmann.

www.bfi.wien/easycheck

250 online
EasyCheck
Frage-Antwort-
Karten zur
Lehrabschluss-
prüfung

- Über **250 Fragen** zur Überprüfung meines Theorie-Wissens für die schriftliche und mündliche Lehrabschlussprüfung im **Einzelhandel**
- Lernen am **Smartphone, Tablet** oder **PC**
- Einstieg **jederzeit** möglich

€ 60,-
Spezialpreis

Verkaufspreis
€ 80,-

... für BFI Wien KundInnen

VORBEREITUNG LEHRABSCHLUSS-ZUSATZPRÜFUNG BÜROKAUFFRAU/-KAUFMANN

ZUSATZMODUL FÜR EINZELHÄNDLER(INNEN)



Das Prinzip der Familienpackung ist Ihnen aus dem Einzelhandel sicher nicht fremd. Am BFI Wien können Sie als Einzelhandelskauffrau bzw. -kaufmann dieses Konzept auch auf Ihre Karriere umlegen und mit wenig Zusatzaufwand einen zweiten Lehrabschluss erlangen: Im Zusatzmodul Bürokauffrau/-kaufmann vermitteln wir Ihnen in nur einem Monat alles Wissenswerte rund um Büroorganisation, Buchhaltung und Schriftverkehr. So sind Sie in kurzer Zeit bestens vorbereitet und können selbstbewusst zur Lehrabschlussprüfung „Bürokauffrau/-kaufmann“ bei der Wirtschaftskammer antreten.

INHALT

- Buchhaltung (Buchhaltungssysteme, doppelte Buchhaltung, Bilanz, Gewinn- und Verlust-Rechnung, Beleg, Umsatzsteuer, verschiedene Buchungen, Kassabuch)
- Büroorganisation (Ergonomie am Arbeitsplatz, Büromaschinen, Qualitätssicherung, Sicherheitsvorkehrungen, rationelle Arbeitstechniken, Postbearbeitung)
- Schriftverkehr am PC

NUTZEN UND KARRIEREMÖGLICHKEIT

- Sie lernen gezielt für die Prüfung an der Lehrlingsstelle der Wirtschaftskammer.
- Sie haben sich für Bürotätigkeiten auf Basis des Berufsbildes Bürokauffrau und -kaufmann qualifiziert.
- Sie erwerben einen zusätzlichen Lehrabschluss und eröffnen sich damit mehr Chancen und Möglichkeiten auf dem Arbeitsmarkt.
- Nach positiver Absolvierung der Prüfung erhalten Sie das Lehrabschlussprüfungszeugnis für den Lehrberuf „Bürokauffrau/-kaufmann“.

VORAUSSETZUNGEN

- Besuch der „Vorbereitung auf die Lehrabschlussprüfung Einzelhandelskauffrau/-kaufmann“ bzw.
- Lehrabschlusszeugnis „Einzelhandelskauffrau/-kaufmann“
- Deutschkenntnisse in Wort und Schrift
- EDV-Grundkenntnisse (z. B. ECDL-Niveau in MS Word und MS Excel), da die Lehrabschlussprüfung an der WKO am PC abgelegt wird

ZIELGRUPPE

Einzelhändlerinnen und Einzelhändler sowie Teilnehmerinnen und Teilnehmer bzw. Absolventinnen und Absolventen der „Vorbereitung auf die Lehrabschlussprüfung Einzelhandelskauffrau/-kaufmann“

KOSTENLOSE INFORMATIONSTERMINE

Kursnummer	Datum	Wochentag und Uhrzeit
22BTDE0073	08.09.2022	Do 18:00-19:30
22BTDE0074	02.02.2023	Do 18:00-19:30
22BTDE0075	04.05.2023	Do 18:00-19:30

Ort: Online | Zugangslink wird zeitnah versandt **Teilnehmen**

KURS MIT FIXEN TERMINEN

TAGESKURS

Kursnummer	Datum	Wochentag und Uhrzeit	Dauer
22BTDE0008	12.09.-28.09.2022	Mo-Do 13:00-17:00	54 UE
22BTDE0009	09.01.-25.01.2023	Mo-Do 13:00-17:00	54 UE
22BTDE0010	06.03.-22.03.2023	Mo-Do 13:00-17:00	54 UE
22BTDE0011	08.05.-25.05.2023	Mo-Do 13:00-17:00	54 UE

ORT: BFI Wien, 1030, Alfred-Dallinger-Platz 1/U3 Schlachthausgasse

PREIS: € 695,- inkl. USt.

PREIS : € 525,- inkl. USt., Detailinformationen S. 5

Kurs buchen

ABENDKURS

Kursnummer	Datum	Wochentag und Uhrzeit	Dauer
22BTDE0012	31.01.-16.03.2023	Di, Do 18:00-21:15	54 UE
22BTDE0013	06.06.-25.07.2023	Di, Do 18:00-21:15	54 UE

ORT: BFI Wien, 1030, Alfred-Dallinger-Platz 1/U3 Schlachthausgasse

PREIS: € 695,- inkl. USt.

PREIS : € 525,- inkl. USt., Detailinformationen S. 5

Kurs buchen

! BITTE BEACHTEN SIE

- Die Inhalte zu Wirtschaftskunde, Schriftverkehr (allgemein) und kaufmännischem Rechnen werden in diesem Kurs nicht behandelt, sind aber Bestandteil der Prüfung. Der Lehrabschluss im Einzelhandel sollte daher nicht länger als zwei Jahre zurückliegen.
- Die Kosten für die außerordentliche Lehrabschlussprüfung sind im Kurspreis nicht inkludiert, sondern direkt an die Wirtschaftskammer zu bezahlen (Zusatzprüfung derzeit € 56,50).

VORBEREITUNG LEHRABSCHLUSSPRÜFUNG GROSSHANDELSKAUFFRAU/-KAUFMANN

Sie haben bereits einen Lehrabschluss im Einzelhandel? Dann steht einem zweiten Lehrabschluss im Großhandel nicht mehr viel im Wege. Sie besuchen lediglich das Fachmodul „Großhandelskauffrau/-kaufmann“ und legen an der Wirtschaftskammer in weiterer Folge nur die Zusatzprüfung ab. Die genauen Informationen zu diesem Vorbereitungskurs finden Sie auf Seite 20.

NUTZEN SIE DIE FÖRDERMÖGLICHKEITEN!



waff

Bitte informieren Sie sich beim Wiener ArbeitnehmerInnen Förderungsfonds (waff) über bestehende Förderprogramme. Das Nachholen von Lehrabschlüssen wird unter bestimmten Voraussetzungen bis zu 100 % gefördert.

Waff, 1020 Wien, Nordbahnstraße 36/1/4, Telefon: +43 1 217 48-555



AK Wien

Die AK Wien unterstützt ihre weiterbildungsinteressierten Mitglieder mit einem eigenen „Bildungsgutschein“. Vorbereitungskurse für außerordentliche Lehrabschlussprüfungen werden von der AK Wien mit € 170,- gefördert. Bitte fordern Sie [hier](#) Ihren AK Bildungsgutschein bei der Arbeiterkammer Wien an.

TOURISMUS/GASTGEWERBE

VORBEREITUNG LEHRABSCHLUSSPRÜFUNG HOTEL- UND GASTGEWERBEASSISTENT(IN)

LEHRABSCHLUSS IN 2 MODULEN



Das Credo „Gastfreundschaft ist, wenn der Gast das Haus glücklicher verlässt, als er gekommen ist“ ist Ihnen dank mehrjähriger Berufserfahrung schon in Fleisch und Blut übergegangen? Ihnen fehlt nur der Lehrabschluss für weitere Karriereschritte in Organisations-, Kontroll- oder Verwaltungsaufgaben in Hotels oder Gastgewerbebetrieben? Dann sind Sie nur mehr zwei Module von diesem Ziel entfernt! Im „Betriebswirtschaftlichen Grundmodul“ (Modul 1) bereiten Sie sich perfekt in kaufmännischer Hinsicht vor. Im „berufsspezifischen Fachmodul“ (Modul 2) holen Sie sich den letzten Schliff für die Lehrabschlussprüfung „Hotel- und GastgewerbeassistentIn“ bei der Wirtschaftskammer.

INHALT

Modul 1: Betriebswirtschaftliches Grundmodul

Modul 2: Berufsspezifisches Fachmodul „Hotel- und GastgewerbeassistentIn“

NUTZEN UND KARRIEREMÖGLICHKEIT

- Sie erwerben die erforderlichen Kenntnisse, um die Lehrabschlussprüfung erfolgreich abzulegen.
- Sie steigern Ihren Marktwert durch unmittelbar umsetzbares Wissen.
- Nach positiver Absolvierung der Lehrabschlussprüfung an der Wirtschaftskammer erhalten Sie das Lehrabschlussprüfungszeugnis für den Lehrberuf „Hotel- und GastgewerbeassistentIn“.
- Mit dem formalen Lehrabschluss haben Sie bessere Chancen auf dem Arbeitsmarkt und erlangen die Berechtigung, die Berufsreifeprüfung zu absolvieren.

VORAUSSETZUNGEN

- Vollendung des 18. Lebensjahres und Nachweis über eineinhalb Jahre einschlägige Berufspraxis (Vollzeit)
- Deutschkenntnisse in Wort und Schrift

ZIELGRUPPE

Personen, die keinen Lehrabschluss haben, jedoch eineinhalb Jahre einschlägige Berufserfahrung vorweisen können und ihren formalen Lehrabschluss für den Lehrberuf „Hotel- und GastgewerbeassistentIn“ nachholen möchten

KOSTENLOSE INFORMATIONSTERMINE

Kursnummer	Datum	Wochentag und Uhrzeit
22BTDE0073	08.09.2022	Do 18:00-19:30
22BTDE0074	02.02.2023	Do 18:00-19:30
22BTDE0075	04.05.2023	Do 18:00-19:30

Ort: Online | Zugangslink wird zeitnah versandt **Teilnehmen**

KURS MIT FIXEN TERMINEN

TAGESKURS

Kursnummer	Datum	Dauer
Modul 1-2	17.10.2022-26.01.2023	229 UE
Modul 1-2	11.04.2023-23.06.2023	229 UE

ORT: BFI Wien, 1120, 1030, Alfred-Dallinger-Platz 1 und Berufsschule für das Gastgewerbe, Längenfeldgasse 13-15
 Die genauen Termine entnehmen Sie bitte den einzelnen Modulbeschreibungen.
PREIS: € 2.650,- inkl. USt.
PREIS : € 2.480,- inkl. USt., Detailinformationen S. 5

BETRIEBSWIRTSCHAFTLICHES GRUNDMODUL

MODUL 1



Die genaue Modulbeschreibung finden Sie auf Seite 9.

VORBEREITUNG LEHRABSCHLUSSPRÜFUNG HOTEL-/GASTGEWERBEASSISTENT(IN)

MODUL 2: BERUFSSPEZIFISCHES FACHMODUL



Sie wollen Organisations-, Kontroll- oder Verwaltungsaufgaben in einem Hotel- oder Gastgewerbebetrieb übernehmen? Der Aufgabenbereich ist breit gefächert: Dazu gehören der Umgang mit dem Zimmerplan, EDV-gestützter Schriftverkehr und Kassaführung ebenso wie Buchhaltung, Check-in und Check-out, Gästeinformation sowie verschiedene Organisationstätigkeiten in Küche, Service und Housekeeping.

Nachdem Sie sich das für den Lehrabschluss benötigte betriebswirtschaftliche Wissen angeeignet haben, bereiten wir Sie in diesem Modul optimal auf den fachspezifischen Teil der Lehrabschlussprüfung vor.

INHALT

- Gästebetreuung/Rezeption
- Fachkunde
- Rechnungswesen
- Schriftverkehr
- Tourismus
- Recht
- Hygiene/Sicherheit

NUTZEN UND KARRIEREMÖGLICHKEIT

- Sie erwerben die erforderlichen Kenntnisse, um die fachliche Lehrabschlussprüfung bzw. Zusatzprüfung an der Wirtschaftskammer erfolgreich abzulegen.
- Nach positiver Absolvierung der Prüfung erhalten Sie das Lehrabschlussprüfungszeugnis für den Lehrberuf „Hotel- und GastgewerbeassistentIn“.
- Als Hotel- und Gastgewerbeassistentin und -assistent sind Sie im kaufmännischen Bereich, an der Rezeption und/oder im Servicebereich tätig. Sie qualifizieren sich für Organisations- und Verwaltungsaufgaben in Hotels, größeren Restaurants, Fremdenverkehrsbüros und Kurverwaltungen.
- Mit dem formalen Lehrabschluss haben Sie bessere Chancen auf dem Arbeitsmarkt und erlangen die Berechtigung, die Berufsreifepfprüfung zu absolvieren.

VORAUSSETZUNGEN

- Vollendung des 18. Lebensjahres
- Nachweis über eineinhalb Jahre einschlägige Berufspraxis
- Besuch des „Betriebswirtschaftlichen Grundmoduls“

ZIELGRUPPE

Absolventinnen und Absolventen des „Betriebswirtschaftlichen Grundmoduls“ oder gleichwertige Kenntnisse


KURS MIT FIXEN TERMINEN

TAGESKURS

Kursnummer	Datum	Wochentag und Uhrzeit	Dauer
22BTDE0037	05.12.2022-26.01.2023	Mo-Fr 08:00-12:30 oder 12:30-17:00	114 UE
22BTDE0038	15.05.-23.06.2023	Mo-Fr 08:00-12:30 oder 12:30-17:00	114 UE

ORT: BFI Wien, 1030, Alfred-Dallinger-Platz 1/U3 Schlachthausgasse

PREIS: € 1.690,- inkl. USt.

PREIS : € 1.520,- inkl. USt., Detailinformationen S. 5

 **Kurs buchen**

! BITTE BEACHTEN SIE

- Den Stundenplan mit den genauen Zeiten erhalten Sie vor Kursbeginn.
- Bitte melden Sie sich gleichzeitig für das Grundmodul und das berufsspezifische Fachmodul an.
- Die Kosten für die außerordentliche Lehrabschlussprüfung sind im Kurspreis nicht inkludiert, sondern direkt an die Wirtschaftskammer zu bezahlen (derzeit € 148,-).

VORBEREITUNG LEHRABSCHLUSSPRÜFUNG RESTAURANTFACHMANN/-FACHFRAU

LEHRABSCHLUSS IN 2 SEMESTERN



Service is your Success? Dann holen Sie mit uns in nur zwei Semestern den Lehrabschluss Restaurantfachfrau und Restaurantfachmann nach. Ob Rechnungswesen, Speisen- und Menükunde oder das praktische Servieren – in diesem Lehrgang vermitteln wir Ihnen sowohl das theoretische als auch das praktische Wissen, um die außerordentliche Lehrabschlussprüfung erfolgreich bestehen zu können. Nutzen Sie die Chance und starten Sie am Arbeitsmarkt durch!

INHALT

- Service
 - Trage-, Servier-, Einstelltechniken
 - Service von offenen und geschlossenen Getränkebehältern
 - Vorlegearbeiten
 - praktische Übungen
- Speisen und Getränke
 - Zubereitung von Speisen bei Tisch und am Buffet mit Hilfe eines Sideboards / Guéridon
 - Mixgetränke
 - Kaffee und Kaffeespezialitäten
 - Cocktails
- Gästebetreuung und Kommunikation
 - Beratung von Gästen (Speisen, korrespondierende Getränke)
 - Umgang mit Reklamationen
 - Gästeempfang, Bestellung, Abrechnung
 - Planung von Veranstaltungen
- Mise en place
 - Stellen und Eindecken von Tischen, Tafeln, Buffets etc.
 - Dekorationen
- Praktische Übungen
 - Filetieren, Tranchieren, Flambieren, Marinieren
 - HACCP

- Sicheres und hygienisches Arbeiten
- Warenwirtschaft
- Wirtschaftskunde
- Kalkulation und Controlling
- Rechnungswesen
- Betriebsorganisation inkl. Sicherheitsvorschriften und Arbeitsrecht
- Fernlernbetreuung für Zusatz- und Übungsaufgaben im Selbststudium

NUTZEN UND KARRIEREMÖGLICHKEIT

- Sie erwerben die erforderlichen Kenntnisse, um die Lehrabschlussprüfung erfolgreich abzulegen.
- Sie steigern Ihren Marktwert durch unmittelbar umsetzbares Wissen.
- Mit dem formalen Lehrabschluss haben Sie bessere Berufschancen auf dem Arbeitsmarkt und erlangen die Berechtigung, die Berufsreifepfprüfung zu absolvieren.
- Nach positiver Absolvierung der Lehrabschlussprüfung an der Wirtschaftskammer erhalten Sie das Lehrabschlussprüfungszeugnis für den Lehrberuf „Restaurantfachmann/-fachfrau“.


VORAUSSETZUNGEN

- Vollendung des 18. Lebensjahres
- Nachweis über eineinhalb Jahre einschlägige Berufspraxis (Vollzeit)
- Deutschkenntnisse in Wort und Schrift
- Teilnahme am Informationstermin

ZIELGRUPPE

Personen, die keine reguläre Lehrzeit absolviert haben, jedoch eineinhalb Jahre einschlägige Berufserfahrung als Restaurantfachfrau und Restaurantfachmann nachweisen können und ihren formalen Lehrabschluss nachholen möchten.

KOSTENLOSER INFORMATIONSTERMIN



Kursnummer	Datum	Wochentag und Uhrzeit
22BDG0071	14.09.2022	Mi 16:00-17:30

Ort: Berufsschule für das Gastgewerbe, Längenfeldgasse 13-15, 1120 Wien ✓ **Teilnehmen**

KURS MIT FIXEN TERMINEN

TAGESKURS

Kursnummer	Datum	Wochentag und Uhrzeit	Dauer
22BDG0070	11.10.2022-29.06.2023	Mo-Do 16:15-18:30, 1-2x pro Woche; Wochentage und Uhrzeiten können variieren!	112 UE

ORT: Berufsschule für das Gastgewerbe, Längenfeldgasse 13-15, 1120 Wien
PREIS: € 2.300,- inkl. USt.
PREIS : € 2.130,- inkl. USt., Detailinformationen S. 5 ✓ **Kurs buchen**

! BITTE BEACHTEN SIE
 Die Anmeldung für den Vorbereitungslehrgang erfolgt schriftlich mittels ausgefüllten Anmeldeformular. Zu finden unter „**Wichtige Kursinformationen**“.

VORBEREITUNG AO. LEHRABSCHLUSSPRÜFUNG KÖCHIN UND KOCH

LEHRABSCHLUSS IN 2 SEMESTERN



Kochen ist nicht nur Ihre Leidenschaft, sondern Ihr Berufswunsch? Verleihen Sie Ihrer Karriere die nötige Würze und holen Sie am BFI Wien in nur zwei Semestern den Lehrabschluss Köchin und Koch nach. Ob Ernährungslehre, Hygienevorschriften oder das praktische Kochen – in diesem Lehrgang erfahren Sie alles rund um das professionelle Arbeiten in der Küche. Erfahrene Vortragende bereiten Sie perfekt auf die außerordentliche Lehrabschlussprüfung vor und helfen Ihnen so beim Einstieg in ein abwechslungsreiches Betätigungsfeld.

INHALT

- Organisation und Lerntechnik
- Wirtschaftsrechnen und Buchführung
- Ernährungslehre und Lebensmittelkunde einschließlich Hygienevorschriften
- Speisen-, Menü- und Getränkekunde, Betriebsorganisation
- Praktisches Arbeiten/-Kochen
- Betriebskunde
- Vorbereitung auf den Ablauf der Lehrabschlussprüfung

NUTZEN UND KARRIEREMÖGLICHKEIT

- Sie erwerben genau das Know-how, das Sie bei der Abschlussprüfung brauchen.
- Sie schaffen die Basis für Ihre berufliche Zukunft, indem Sie Ihre bereits vorhandenen Fähigkeiten auch offiziell nachweisen können.
- Als Köchin und Koch stehen Ihnen vielfältige Beschäftigungsmöglichkeiten in der Küche von Gasthäusern, Restaurants, Selbstbedienungsrestaurants, Kantinen sowie Großküchen im In- und Ausland offen.

QUALIFIKATION

Nach positiver Absolvierung der Lehrabschlussprüfung bei der Wirtschaftskammer erhalten Sie das Lehrabschlußzeugnis für den Lehrberuf Köchin bzw. Koch.

VORAUSSETZUNGEN

- Vollendung des 18. Lebensjahres
- Nachweis über eineinhalb Jahre einschlägige Berufspraxis (Vollzeit)
- Deutschkenntnisse in Wort und Schrift
- Teilnahme am Informationstermin

ZIELGRUPPE

Personen, die in der Gastronomie beschäftigt sind und den formalen Lehrabschluss nachholen möchten

KOSTENLOSE INFORMATIONSTERMINE



Kursnummer	Datum	Wochentag und Uhrzeit
22BDG0073	12.09.2022	Mo 16:00-17:00
22BDG0075	17.01.2023	Di 16:00-17:30

Ort: BFI Wien, 1030, Alfred-Dallinger-Platz 1/ U3 Schlachthausgasse ✓ **Teilnehmen**

KURS MIT FIXEN TERMINEN

TAGESKURS

Kursnummer	Datum	Dauer
Semester 1-2	03.10.2022-22.06.2023	116 UE
Semester 1-2	13.02.2023-24.01.2024	116 UE

1. SEMESTER

Kursnummer	Datum	Wochentag und Uhrzeit
22BDG0072	03.10.2022-17.01.2023	Mo-Do ab 14:30, 1-2x pro Woche; Wochentage und Uhrzeiten können variieren!
22BDG0115	13.02.-20.06.2023	Mo-Do ab 14:30, 1-2x pro Woche; Wochentage und Uhrzeiten können variieren!

ORT: Berufsschule für Gastgewerbe, 1120, Längenfeldgasse 13-15

2. SEMESTER

Kursnummer	Datum	Wochentag und Uhrzeit
22BDG0076	14.02.-22.06.2023	Mo-Do ab 14:30, 1-2x pro Woche; Wochentage und Uhrzeiten können variieren!
23BDG0001	13.09.2023-24.01.2024	Mo-Do ab 14:30, 1-2x pro Woche; Wochentage und Uhrzeiten können variieren!

ORT: Berufsschule für Gastgewerbe, 1120, Längenfeldgasse 13-15
PREIS FÜR BEIDE SEMESTER: € 1.820,- inkl. USt.
PREIS FÜR BEIDE SEMESTER : € 1.650,- inkl. USt.,
 Detailinformationen S. 5 ✓ **Kurs buchen**

! BITTE BEACHTEN SIE:

- Den Stundenplan mit den genauen Zeiten erhalten Sie vor Kursbeginn.
- Die Kosten für die außerordentliche Lehrabschlussprüfung (derzeit € 148,- zuzüglich Materialkosten) sind im Kurspreis nicht inkludiert, sondern direkt an die Wirtschaftskammer zu bezahlen.
- Fördermöglichkeiten: Bitte informieren Sie sich beim Wiener ArbeitnehmerInnen Förderungsfonds (waff) über Förderprogramme.
 waff, 1020 Wien, Nordbahnstraße 36/1/4, Telefon: +43 1 217 48-555
- Vorbereitungskurse für außerordentliche Lehrabschlussprüfungen werden von der AK Wien mit € 170,- gefördert. Bitte fordern Sie Ihren AK Bildungsgutschein bei der Arbeiterkammer Wien an.

GESUNDHEIT

VORBEREITUNG LEHRABSCHLUSSPRÜFUNG PHARMAZEUTISCH-KAUFMÄNNISCHE ASSISTENZ

LEHRABSCHLUSS IN 2 MODULEN



Sie arbeiten bereits in einer Apotheke und wollen jetzt Ihren Lehrabschluss als „Pharmazeutisch-kaufmännische Assistenz“ nachholen? Der Weg dorthin besteht aus 2 Modulen: Nachdem Sie sich im Modul 1 „Betriebswirtschaftliches Grundmodul“ die kaufmännischen Kenntnisse angeeignet haben, beschäftigt sich das Modul 2 „Prüfungsvorbereitung“ gezielt mit den fachspezifischen und prüfungsrelevanten Themen.

INHALT

Modul 1: Betriebswirtschaftliches Grundmodul

Modul 2: Berufsspezifisches Fachmodul Pharmazeutisch-kaufmännische Assistenz

NUTZEN UND KARRIEREMÖGLICHKEIT

- Sie erwerben die erforderlichen Kenntnisse, um die Lehrabschlussprüfung erfolgreich abzulegen.
- Sie steigern Ihren Marktwert durch unmittelbar umsetzbares Wissen.
- Mit dem formalen Lehrabschluss haben Sie bessere Berufschancen auf dem Arbeitsmarkt und erwerben die Berechtigung, die Berufsreifeprüfung zu absolvieren.
- Nach positiver Absolvierung der Lehrabschlussprüfung an der Wirtschaftskammer erhalten Sie das Lehrabschlusszeugnis für den Lehrberuf Pharmazeutisch-kaufmännische Assistenz.

VORAUSSETZUNGEN

- Vollendung des 18. Lebensjahres und Nachweis über eineinhalb Jahre einschlägige Berufspraxis (Vollzeit)
- Deutschkenntnisse in Wort und Schrift

ZIELGRUPPE

Personen, die keine reguläre Lehrzeit absolviert haben, jedoch eineinhalb Jahre einschlägige Berufserfahrung vorweisen können und ihren formalen Lehrabschluss für den Lehrberuf Pharmazeutisch-kaufmännische Assistenz nachholen möchten

KOSTENLOSE INFORMATIONSTERMINE

	Kursnummer	Datum	Wochentag und Uhrzeit
	22BTDE0073	08.09.2022	Do 18:00–19:30
Ort: Online Zugangslink wird zeitnah versandt <input checked="" type="checkbox"/> Teilnehmen			

KURS MIT FIXEN TERMINEN

ABENDKURS

Kursnummer	Datum	Dauer
Modul 1-2	04.10.2022-05.06.2023	235 UE
ORT: BFI Wien, 1030, Alfred-Dallinger-Platz 1/U3 Schlachthausgasse		
Die genauen Termine entnehmen Sie bitte den einzelnen Modulbeschreibungen.		
PREIS MODUL 1-2: € 3.010,- inkl. USt.		
PREIS : € 2.840,- inkl. USt., Detailinformationen S. 5		

! BITTE BEACHTEN SIE

- Die Anschaffung der PKA-Mappe (zu beziehen beim Apothekerverlag, ca. € 149,-) wird empfohlen. Bei der mündlichen Prüfung in Drogen- und Chemikalienkunde sind ein Herbarium mit 20 Heilpflanzen und eine Drogensammlung mit 40 Teedrogen vorzulegen.
- Die Kosten für die außerordentliche Lehrabschlussprüfung sind im Kurspreis nicht inkludiert, sondern direkt an die Wirtschaftskammer zu bezahlen (derzeit € 148,-).

BETRIEBSWIRTSCHAFTLICHES GRUNDMODUL

MODUL 1



Die genaue Modulbeschreibung finden Sie auf Seite 9.

NUTZEN SIE DIE FÖRDERMÖGLICHKEITEN!



WAFF Bildungskonto

Mit dem waff Bildungskonto werden Wienerinnen und Wiener bei beruflichen Aus- und Weiterbildungen mit € 300,- bis maximal € 3.000,- unterstützt. Die Höhe Ihres Job-Gut-Habens hängt von der gewählten Ausbildung ab, ob Sie derzeit arbeitslos oder beschäftigt sind und ist nach Einkommensgrenzen gestaffelt.



AK BiG

Die AK Wien unterstützt ihre weiterbildungsinteressierten Mitglieder mit einem eigenen „**Bildungsgutschein**“. Gutscheine sind immer nur von 01.01. bis 31.12. des Jahres gültig und haben einen Wert von € 120,-. Eltern in Karenz erhalten einen Gutschein im Wert von € 170,-.

VORBEREITUNG AUF DIE A.O. LAP PHARMAZEUTISCH-KAUFMÄNNISCHE ASSISTENZ

MODUL 2: PRÜFUNGSVORBEREITUNGSMODUL



Sie haben bereits Praxiskenntnisse in einer Apotheke gesammelt und wollen Ihren Lehrabschluss nachholen? Nach dem Modul „Betriebswirtschaftliches Grundmodul“ fehlen Ihnen noch die für die praktische Prüfung relevanten Lerninhalte, z.B. Kenntnisse in Drogen- und Chemikalienkunde, gesetzliche Bestimmungen, Rezeptabrechnung? Erfahrene Vortragende vermitteln Ihnen dieses Know-how sehr praxisnah und bereiten Sie so perfekt für die Lehrabschlussprüfung „Pharmazeutisch-kaufmännische Assistenz“ vor.

INHALT

- Chemie und Physik
- Drogen- und Chemikalienkunde
- Gesundheit, Ernährung, Kosmetik
- Geschäftsfall in der Apotheke
- Gesetzliche Bestimmungen
- Verkaufstechniken
- Rezeptabrechnung

NUTZEN UND KARRIEREMÖGLICHKEIT

- Sie erwerben das Know-how, das Sie bei der Abschlussprüfung brauchen.
- Sie schaffen die Basis für Ihre berufliche Zukunft, indem Sie Ihre bereits vorhandenen Fähigkeiten auch offiziell nachweisen können.

QUALIFIKATION

Nach positiver Absolvierung der Lehrabschlussprüfung erhalten Sie das Lehrabschlussprüfungszeugnis.

VORAUSSETZUNGEN

- Vollendung des 18. Lebensjahres
- Nachweis über eineinhalb Jahre einschlägige Berufspraxis (Vollzeit)
- Deutschkenntnisse in Wort und Schrift
- Für Zusatzprüfung: Abschluss in einem verwandten Lehrberuf

ZIELGRUPPE

Personen, die keine reguläre Lehrzeit absolviert haben, jedoch mindestens eineinhalb Jahre einschlägige Berufserfahrung vorweisen können und ihren formalen Lehrabschluss für den Lehrberuf „Pharmazeutisch-kaufmännische Assistenz“ nachholen möchten

KURS MIT FIXEN TERMINEN

ABENDKURS

Kursnummer	Datum	Wochentag und Uhrzeit	Dauer
22BTDG0006	04.10.2022-02.03.2023	Di, Mi, Do 18:00-21:15	124 UE

ORT: BFI Wien, 1030, Alfred-Dallinger-Platz 1/U3 Schlachthausgasse

PREIS: € 2.050,- inkl. USt.

PREIS : € 1.880,- inkl. USt., Detailinformationen S. 5

[✓ Kurs buchen](#)

! BITTE BEACHTEN SIE

- Bei der praktischen Prüfung sind von der Prüfungskandidatin/vom Prüfungskandidaten eine Drogensammlung mit 40 Teedrogen und ein Herbar mit 20 Heilpflanzen vorzulegen. Nähere Informationen dazu erhalten Sie im Lehrgang.
- Die Anschaffung der PKA-Mappe (zu beziehen beim Apothekerverlag, ca. € 149,-) wird empfohlen.
- Fördermöglichkeiten: Bitte informieren Sie sich beim Wiener ArbeitnehmerInnen Förderungsfonds (waff) über Förderprogramme. Das Nachholen von Lehrabschlüssen wird unter bestimmten Voraussetzungen bis zu 90 % gefördert! waff, 1020 Wien, Nordbahnstraße 36/1/4, Telefon: 01 / 217 48 / 555
- Vorbereitungskurse für außerordentliche Lehrabschlussprüfungen werden von der AK Wien mit € 170,- gefördert. Bitte fordern Sie Ihren AK Bildungsgutschein bei der Arbeiterkammer Wien an.

TECHNIK

LABORTECHNIK – HAUPTMODUL CHEMIE

E-LEARNING – ZEIT- UND ORTSUNABHÄNGIGE VORBEREITUNG AUF DIE LAP



Labortechnik-Fachkräfte mit Hauptmodul Chemie arbeiten in den Bereichen Chemie, Kunststoffe, Rohstoffe und Bergbau, in Wissenschaft, Forschung und Entwicklung. Die Labortechnik ist aus der Industrie – aber auch dem Umweltschutz – nicht mehr wegzudenken. In diesem interaktiven Online-Lehrgang erarbeiten Sie in acht Modulen alle Inhalte für den Theorie-Teil der Lehrabschlussprüfung. Neben anschaulich dargestellten Wissensinhalten wird hier Wert auf Übung, Vertiefung und Anwendung des Gelernten gelegt. Sie können sich zeit- und ortsunabhängig auf Ihre Lehrabschlussprüfung vorbereiten.

INHALT

- Allgemeine Chemie
 - Atome, Stoffe, Elemente und chemische Verbindungen
 - Atombau nach Niels Bohr, Orbital-Atomtheorie
 - Aufbau und Kennzahlen des Periodensystems
 - Säuren und Basen (Arrhenius und Brønsted/Lowry)

- Salze, Hydrolyse, Hydratation, Löslichkeit
- Bindungsarten
- Energie bei chemischen Reaktionen, Katalyse, Reaktionsgeschwindigkeit
- Oxidation, Reduktion, Redoxreaktionen
- Stoffmenge – das Mol
- Härte des Wassers
- Radioaktivität
- Chemisches Gleichgewicht, Massenwirkungsgesetz
- Elektrochemie
 - Elektrochemische Grundlagen
 - Galvanisches Element/Daniell-Element, Bleiakкумуляtor
 - Elektrolyse aus wässrigen Lösungen und Salzschnmelzen, Eloxalverfahren
 - Faraday'sche Gesetze, Faraday'sche Berechnungen
- Analytische Chemie
 - Anionen, Kationen, Nachweise, Trennungsgang, Ionenreaktionen in Lösungen